

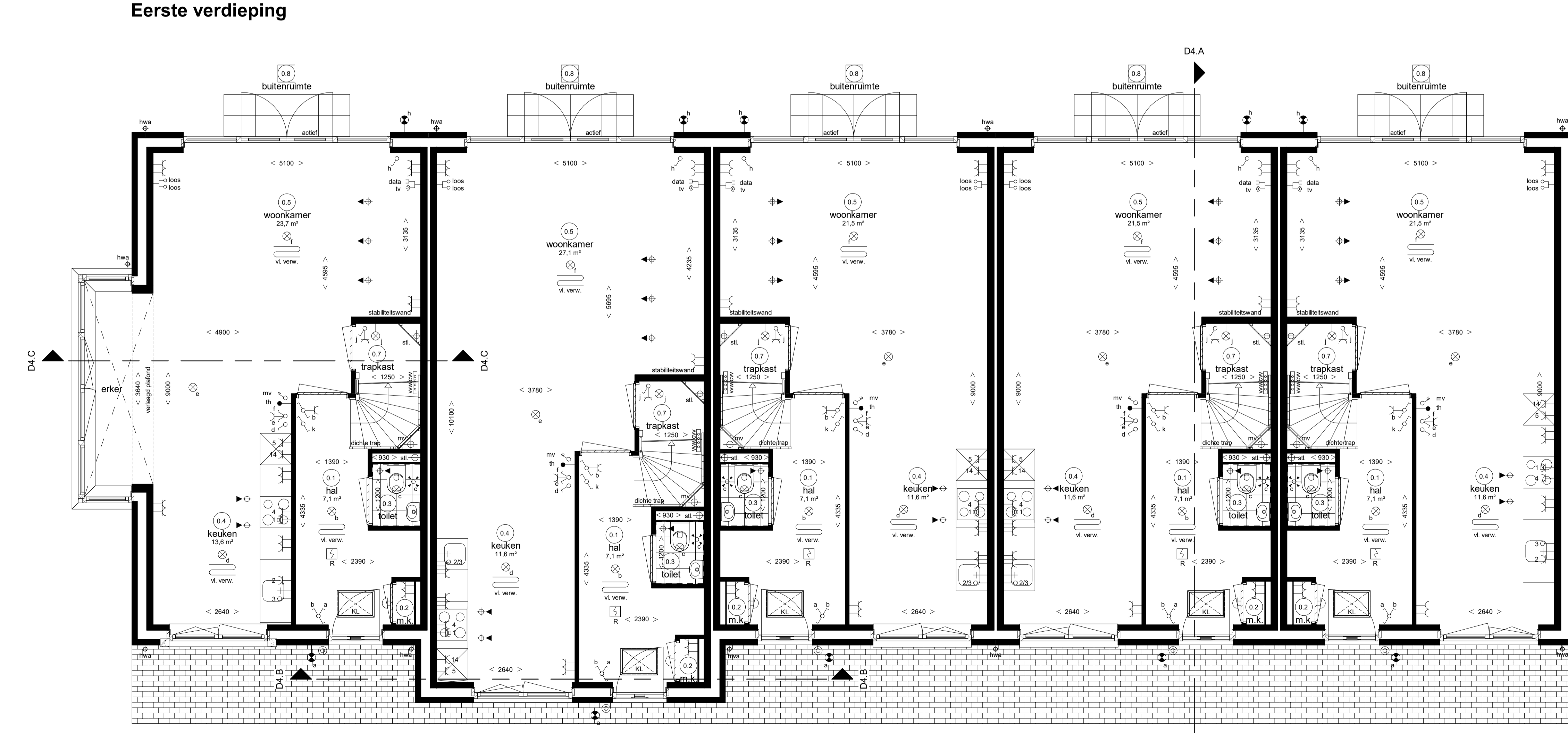
Renvoor Installaties

- elektrotechnische installaties conform voorschriften NEN 1010
- niet-iserende rookmelder conform NEN 2555 (op lichtnet gekoppeld indien van toepassing, sturing midden in de ruimte)
- exacte positie en aantallen toe- en afzuggippen t.o.v. de mechanische ventilatie wordt later door de installateur bepaald

⊗ lichtpunt	⊗ data	⊗ data aansluiting afgemonteerd	⊗ radiator
⊗ lichtpunt incl. armatuur	⊗ data	⊗ data aansluiting dubbel afgemonteerd	⊗ E-radiator
⊗ lichtpunt incl. armatuur met schermeschakelaar	⊗ loos	⊗ loze leiding, 19 mm 2x enkele inbouwdoos	⊗ vl. verw.
⊗ lichtpunt incl. armatuur met permanente verlichting	⊗ tv	⊗ loze leiding, 19 mm enkele inbouwdoos t.b.v. telecomunicatie, data, tv e.d.	⊗ mv
⊗ lichtpunt incl. armatuur met noodverlichting	⊗ 1	⊗ data en ca. aansluiting afgemonteerd	⊗ mv
⊗ wandlichtpunt incl. armatuur	⊗ 2	⊗ elektrische kooktoestel, loze leiding	⊗ mv
⊗ spot	⊗ 3	⊗ vaatwasser, loze leiding	⊗ mv
⊗ rookmelder	⊗ 4	⊗ vaatwasser, loze leiding	⊗ mv
⊗ rookmelder op pendel	⊗ 5	⊗ boiler, loze leiding	⊗ mv
⊗ enkeelpolige schakelaar	⊗ 6	⊗ koelkast, dubbele w.c.d.	⊗ mv
⊗ enkeelpolige schakelaar met signalering	⊗ 7	⊗ warmtepomp	⊗ mv
⊗ enkeelpolige schakelaar met dimmer	⊗ 8	⊗ wtv ventilatie unit	⊗ mv
⊗ meerpole schakelaar	⊗ 9	⊗ wasmachine	⊗ mv
⊗ meerpole schakelaar m.v.	⊗ 10	⊗ wasdroger, loze leiding	⊗ mv
⊗ bewegingsschakelaar	⊗ 11	⊗ wasdroger, loze leiding	⊗ mv
⊗ w.c.d. + randaarde	⊗ 12	⊗ sectionaaldeur	⊗ mv
⊗ dubbele w.c.d. + randaarde half opbouw	⊗ 13	⊗ drukkopp sectionaaldeur	⊗ mv
⊗ deur	⊗ 14	⊗ pomp vloerverwarming, w.c.d.	⊗ mv
⊗ schel	⊗ 15	⊗ magnetron, loze leiding	⊗ mv
⊗ radiografische kamethermostaat	⊗ 16	⊗ magnetron, loze leiding	⊗ mv
⊗ bedrade kamethermostaat	⊗ 17	⊗ oven, loze leiding	⊗ mv
⊗ hoofdbediening mechanische ventilatie	⊗ 18	⊗ w.c.d. op exploitatiemeter	⊗ mv
⊗ badkamerbediening mechanische ventilatie	⊗ 19	⊗ w.c.d. op aparte meter	⊗ mv
⊗ dubbele w.c.d. + randaarde inbouw	⊗ 20	⊗ pv - panelen w.c.d.	⊗ mv
⊗ tv aansluiting afgemonteerd	⊗ 21	⊗ deuropener installatie, videofoon	⊗ mv
	⊗ 22	⊗ deuropener installatie, deur telefoon	⊗ mv

Ruimte benamingen volgens Bouwbesluit

0.1 verkeersruimte	0.10 bergruimte	1.7 onbenoemde ruimte
0.2 meterruimte	0.11 technische ruimte	2.1 onbenoemde ruimte
0.3 toiletruimte	1.1 verkeersruimte	2.2 technische ruimte
0.4 verblijfsruimte	1.2 toiletruimte	2.3 verkeersruimte
0.5 verblijfsruimte	1.3 badruimte	2.4 verblijfsruimte
0.6 verblijfsruimte	1.4 verblijfsruimte	2.5 onbenoemde ruimte
0.7 bergruimte	1.5 verblijfsruimte	2.6 badruimte
0.8 buitenruimte	1.6 verblijfsruimte	
0.9 badruimte		



Sliedrecht
Baanhoek-West - deelplan Het Buurtschap



Rijwoningen type "Hemmen"(H)
Begane grond en 1e verdieping
bwnr. 19 t/m 23 (Blok 04)



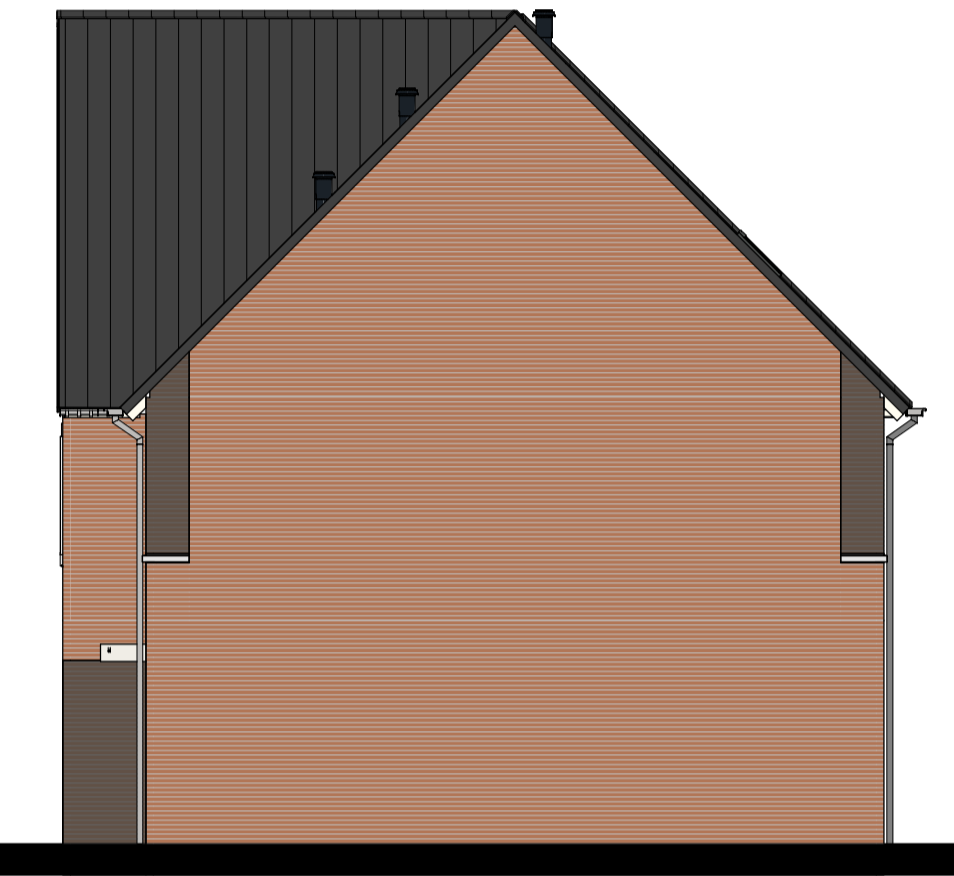
Voorgevel



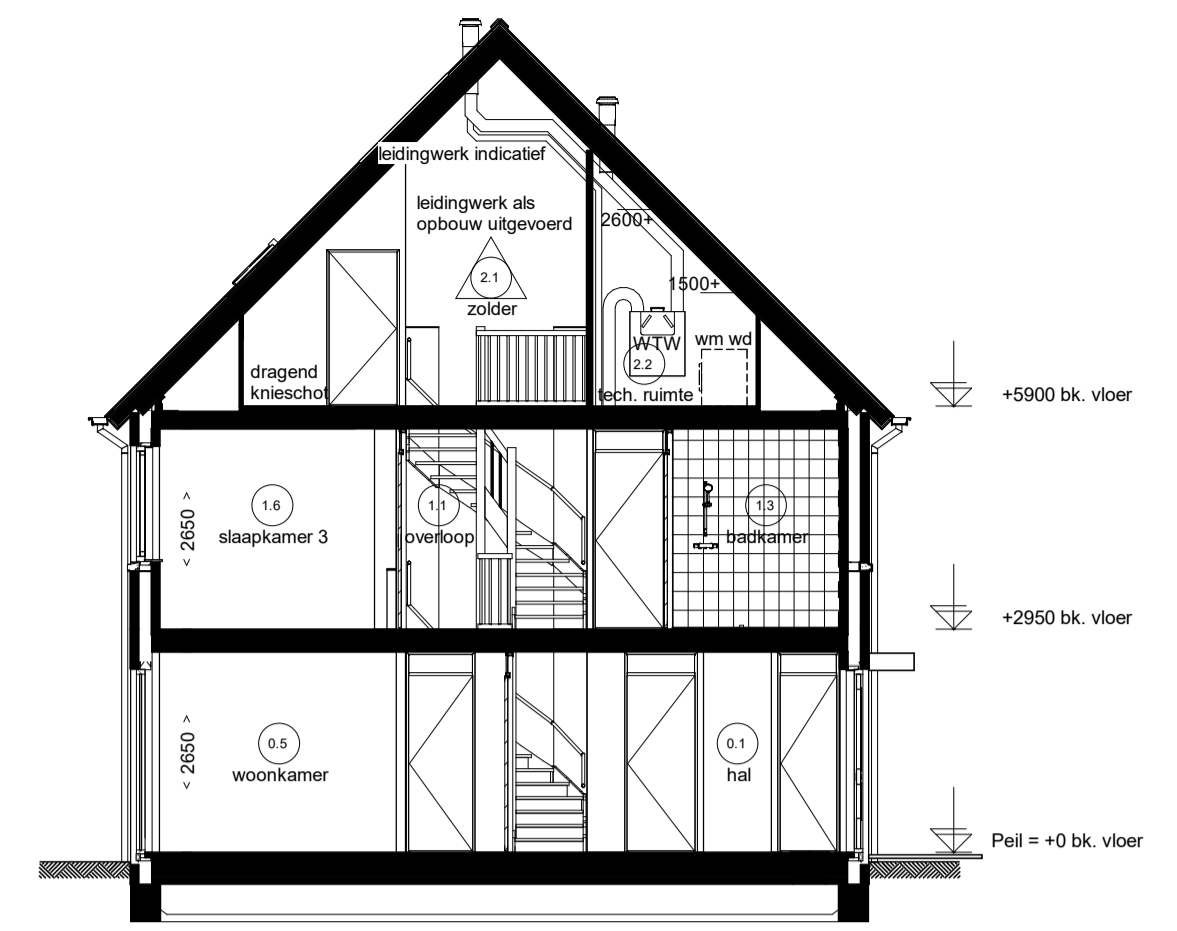
Achtergevel



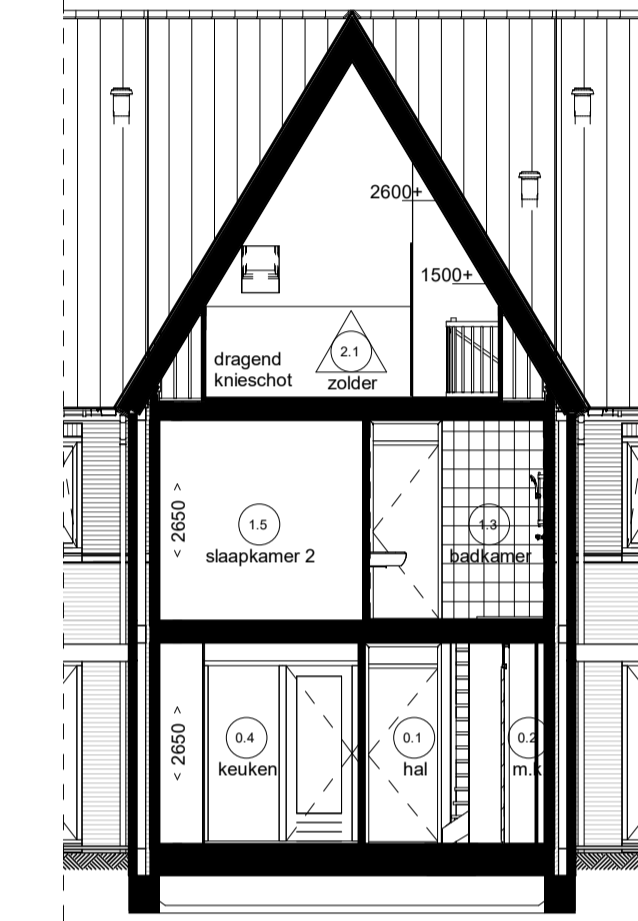
Linkergevel



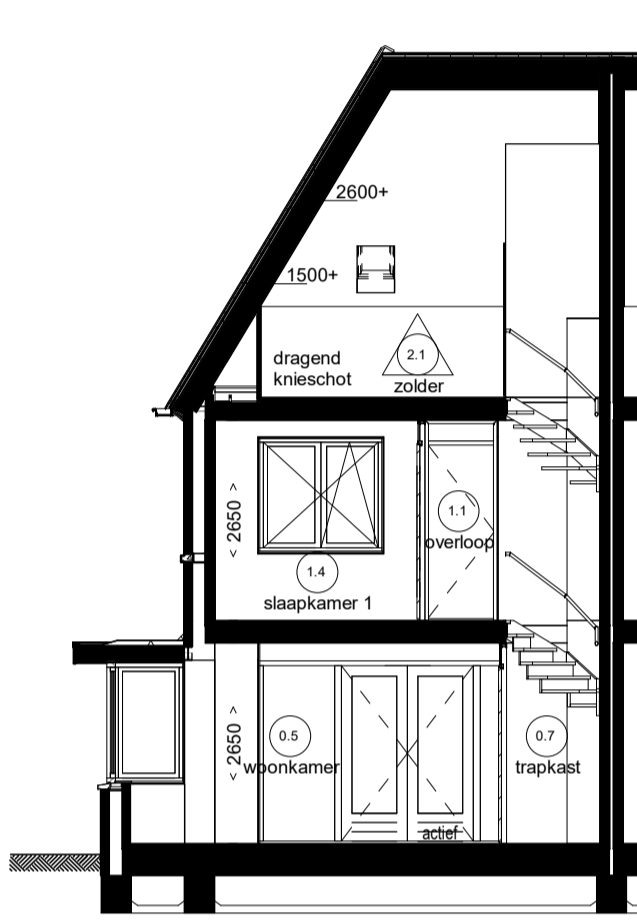
Rechtergevel



Doorsnede D4.A



Doorsnede D4.B



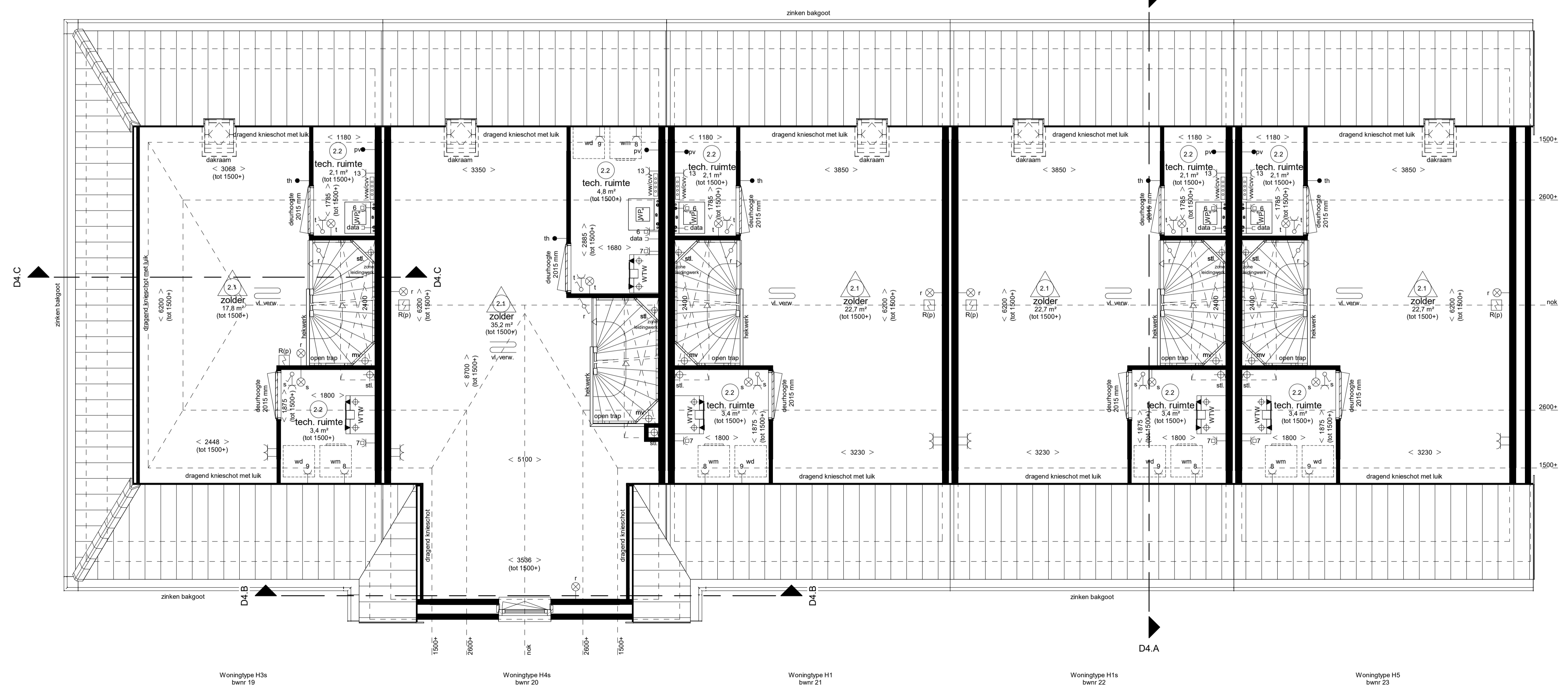
Doorsnede D4.C

Renooi Installaties

<ul style="list-style-type: none"> ⊗ lichtpunt ⊗ lichtpunt incl. armatuur ⊗ lichtpunt incl. armatuur met schermchakelaar ⊗ lichtpunt incl. armatuur met permanente verlichting ⊗ lichtpunt incl. armatuur met noodverlichting ⊗ wandlichtpunt ⊗ wandlichtpunt incl. armatuur ⊗ spot ⊗ rookmelder ⊗ rookmelder op pendel ⊗ enkeelpolige schakelaar ⊗ enkeelpolige schakelaar met signalering ⊗ enkeelpolige schakelaar met dimmer ⊗ wisselschakelaar ⊗ meerpolige schakelaar ⊗ meerpolige schakelaar m.v. ⊗ bewegingsschakelaar ⊗ w.c.d. + randaarde ⊗ dubbele w.c.d. + randaarde half opbouw ⊗ deurbel ⊗ schel ⊗ radiografische kamerthermostaat ⊗ bedrade kamerthermostaat ⊗ hoofdbediening mechanische ventilatie ⊗ badkamerbediening mechanische ventilatie ⊗ dubbele w.c.d. + randaarde inbouw ⊗ tv aansluiting afgemonteerd 	<ul style="list-style-type: none"> ⊗ data aansluiting afgemonteerd ⊗ data aansluiting dubbel afgemonteerd ⊗ loze leiding, 19 mm 2x enkele inbouwdoos ⊗ loze leiding, 19 mm enkele inbouwdoos ⊗ tv data ⊗ data en cai aansluiting afgemonteerd ⊗ elektrisch kooktoestel, loze leiding ⊗ vaatwasser, loze leiding ⊗ vaatwasser ⊗ boiler, loze leiding ⊗ afzuigkap ⊗ koelkast, dubbele w.c.d. ⊗ warmtepomp ⊗ wtw ventilatie unit ⊗ wasmachine ⊗ wasdroger, loze leiding ⊗ wasdroger ⊗ sectionaaldeur ⊗ drukkopp sectionaaldeur ⊗ pomp vloerverwarming, w.c.d. ⊗ magnetron, loze leiding ⊗ magnetron, loze leiding ⊗ oven, loze leiding ⊗ oven ⊗ w.c.d. op exploitatiemeter ⊗ w.c.d. op aparte meter ⊗ pv - panelen w.c.d. ⊗ deuropener installatie, videofoon ⊗ deuropener installatie, deur telefoon 	<ul style="list-style-type: none"> ⊗ radiator ⊗ elektrische radiator ⊗ vloerverwarming ⊗ vl. verw. ⊗ mv afzigt punt m.v. op wand ⊗ mv toevoerpunt m.v. op de wand ⊗ mv afzigt punt m.v. op plafond ⊗ mv afzigt punt w.t.w. op plafond ⊗ mv toevoerpunt w.t.w. op plafond ⊗ mv natuurlijke ventilatie plafond ⊗ mv natuurlijke ventilatie sectionaaldeur ⊗ mv afzigt punt t.b.v. afzigt kap ⊗ grondkabel ⊗ tpkw tappunt koud-warmwater ⊗ tpk tappunt koudwater ⊗ gasaansluiting fornuis ⊗ gasaansluiting cv ⊗ ventilatorrooster ⊗ knuipstuk ⊗ meterkast ⊗ radiator ⊗ kk plaatsingsruimte koelkast ⊗ kt plaatsingsruimte kooktoestel ⊗ wm plaatsingsruimte wasmachine ⊗ wd plaatsingsruimte wasdroger ⊗ wtw warmte terugwin ventilatie unit ⊗ vvd verdel. vloerverwarming ⊗ stf standleiding ⊗ hwa hemelwaterafvoer ⊗ rwa regenwaterafvoer ⊗ wp warmtepomp
---	---	---

Ruimte benamingen volgens Bouwbesluit

<ul style="list-style-type: none"> ⊙ 0.1 verkeersruimte ⊙ 0.2 meterruimte ⊙ 0.3 toilet ruimte ⊙ 0.4 verblijfsruimte ⊙ 0.5 verblijfsruimte ⊙ 0.6 verblijfsruimte ⊙ 0.7 bergruimte ⊙ 0.8 buitenruimte ⊙ 0.9 badruimte 	<ul style="list-style-type: none"> ⊙ 0.10 bergruimte ⊙ 1.1 verkeersruimte ⊙ 1.2 toilet ruimte ⊙ 1.3 badruimte ⊙ 1.4 verblijfsruimte ⊙ 1.5 verblijfsruimte ⊙ 1.6 verblijfsruimte 	<ul style="list-style-type: none"> ⊙ 1.7 onbepaalde ruimte ⊙ 2.1 onbepaalde ruimte ⊙ 2.2 technische ruimte ⊙ 2.3 verkeersruimte ⊙ 2.4 verblijfsruimte ⊙ 2.5 onbepaalde ruimte ⊙ 2.6 badruimte
--	--	--



Rijwoningen type "Hemmen"(H)
**2e verdieping, doorsneden en gevels
 bwnr. 19 t/m 23 (Blok 04)**

Tweede verdieping