

Eerste verdieping

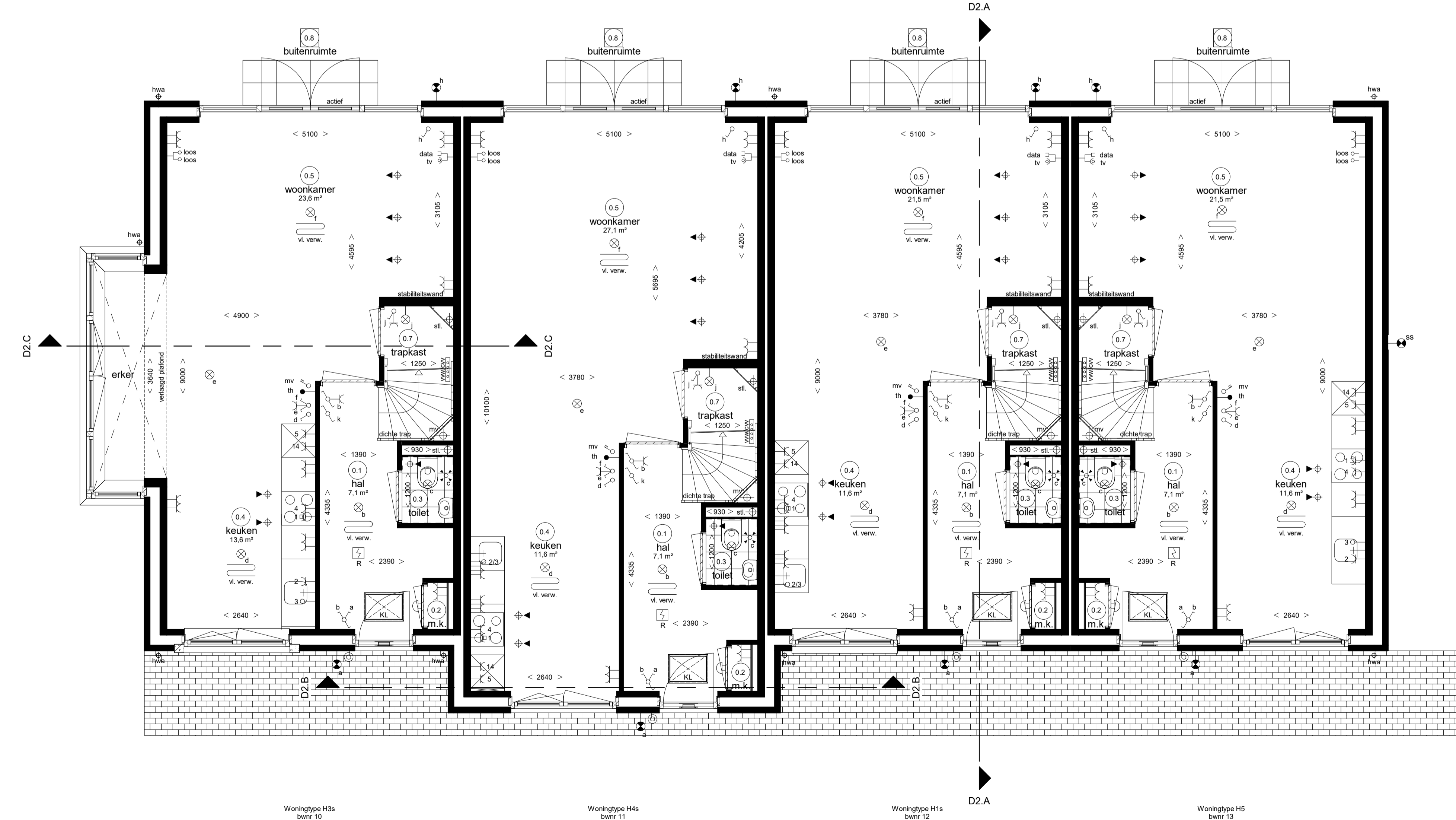
Renooi Installaties

- elektrotechnische installaties conform voorschriften NEN 1010
- niet-iserende rookmelder conform NEN 2555 (op lichtnet gekoppeld indien van toepassing, situering midden in de ruimte)
- exacte positie en aantallen toe- en afzigturpen tov de mechanische ventilatie wordt later door de installateur bepaald

⊗	lichtpunt incl. armatuur	⊗	data aansluiting afgemonteerd	⊗	radiator
⊗	lichtpunt incl. armatuur met schemerschakelaar	⊗	data aansluiting dubbel afgemonteerd	⊗	rad elektr. radiator
⊗	lichtpunt incl. armatuur met permanente verlichting	⊗	loze leiding, 19 mm 2x enkele inbouwdoos	⊗	E-rad
⊗	lichtpunt incl. armatuur met noodverlichting	⊗	loze leiding, 19 mm enkele inbouwdoos	⊗	vl. verw.
⊗	wandlichtpunt incl. armatuur	⊗	loze leiding, 19 mm enkele inbouwdoos	⊗	mv
⊗	lichtpunt TL armatuur	⊗	data en cai aansluiting afgemonteerd	⊗	mv
⊗	spot	⊗	t.b.v. telecommunicatie, data, tv e.d.	⊗	mv
⊗	rookmelder	⊗	loze leiding, 19 mm enkele inbouwdoos	⊗	mv
⊗	rookmelder op pendel	⊗	1	⊗	mv
⊗	enkeelpolige schakelaar	⊗	1	⊗	mv
⊗	enkeelpolige schakelaar met signalering	⊗	1	⊗	mv
⊗	enkeelpolige schakelaar met dimmer	⊗	1	⊗	mv
⊗	wisselschakelaar	⊗	1	⊗	mv
⊗	meerpolige schakelaar	⊗	1	⊗	mv
⊗	meerpolige schakelaar m.v.	⊗	1	⊗	mv
⊗	bewegingschakelaar	⊗	1	⊗	mv
⊗	w.c.d. + randaarde	⊗	1	⊗	mv
⊗	dubbele w.c.d. + randaarde half opbouw	⊗	1	⊗	mv
⊗	deurbel	⊗	1	⊗	mv
⊗	schel	⊗	1	⊗	mv
⊗	radiografische kamerthermostaat	⊗	1	⊗	mv
⊗	bedrade kamerthermostaat	⊗	1	⊗	mv
⊗	hoofdbediening mechanische ventilatie	⊗	1	⊗	mv
⊗	badkamerbediening mechanische ventilatie	⊗	1	⊗	mv
⊗	dubbele w.c.d. + randaarde inbouw	⊗	1	⊗	mv
⊗	tv aansluiting afgemonteerd	⊗	1	⊗	mv

Ruimte benamingen volgens Bouwbesluit

0.1	verkeersruimte	0.10	bergruimte	1.7	onbepaalde ruimte
0.2	meterruimte	0.11	technische ruimte	2.1	onbepaalde ruimte
0.3	toilet	1.1	verkeersruimte	2.2	technische ruimte
0.4	verblijfsruimte	1.2	toilet	2.3	verkeersruimte
0.5	verblijfsruimte	1.3	badruimte	2.4	verblijfsruimte
0.6	verblijfsruimte	1.4	verblijfsruimte	2.5	onbepaalde ruimte
0.7	bergruimte	1.5	verblijfsruimte	2.6	badruimte
0.8	buitenruimte	1.6	verblijfsruimte		
0.9	badruimte				



Begane grond

Sliedrecht

Baanhoek-West - deelplan Het Buurtschap



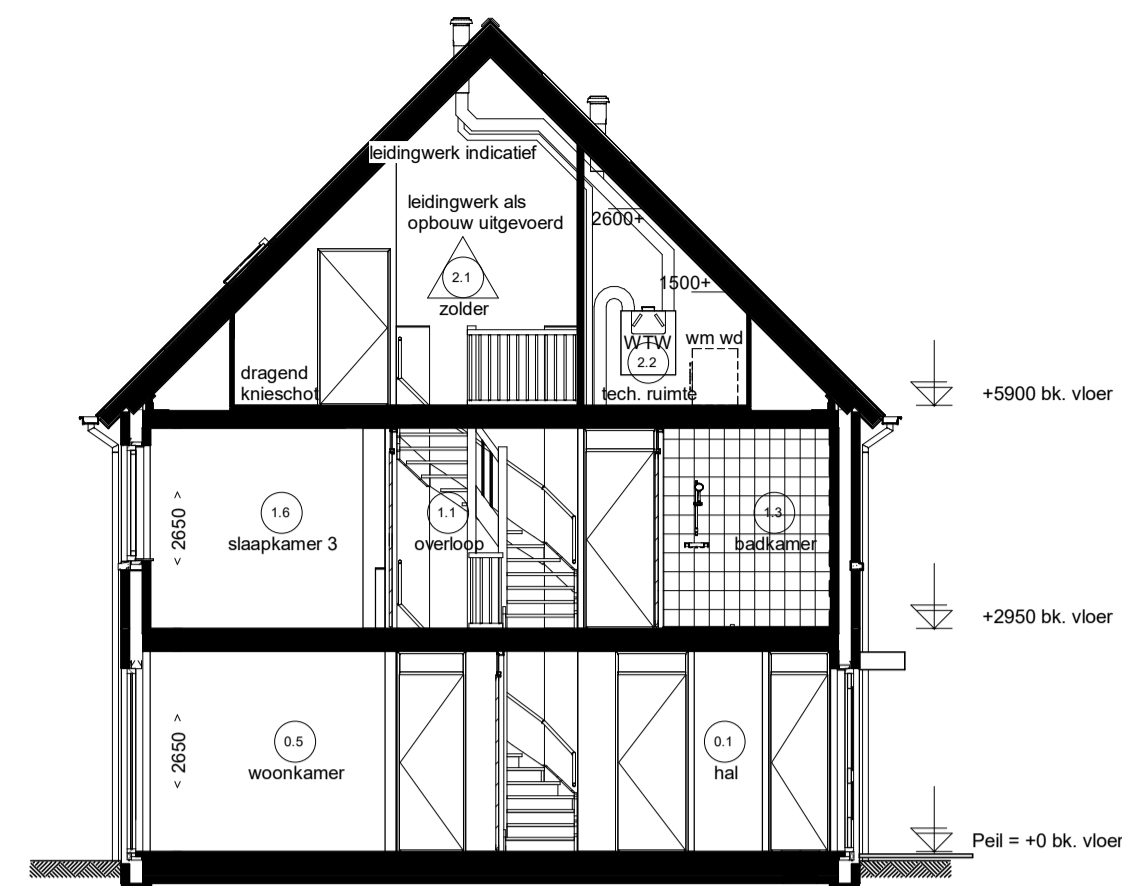
Rijwoningen type "Hemmen"(H)
 Begane grond en 1e verdieping
 bwnr. 10 t/m 13 (Blok 02)



Voorgevel



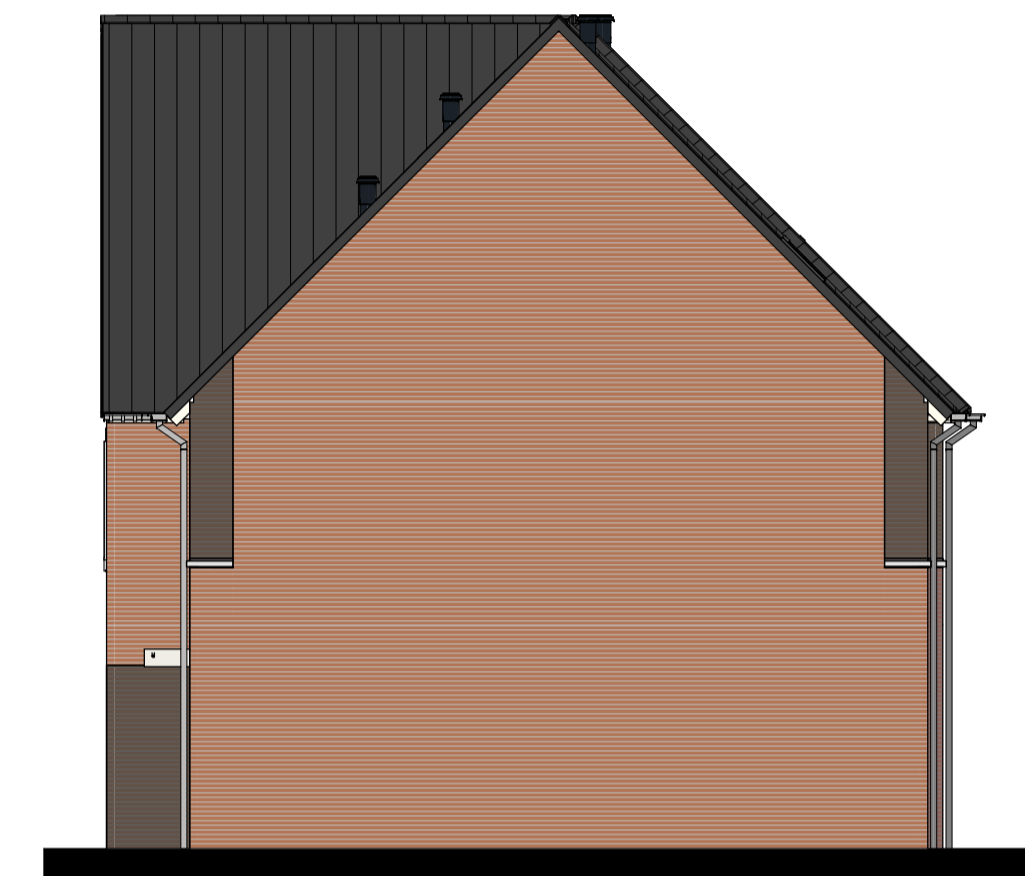
Linkergevel



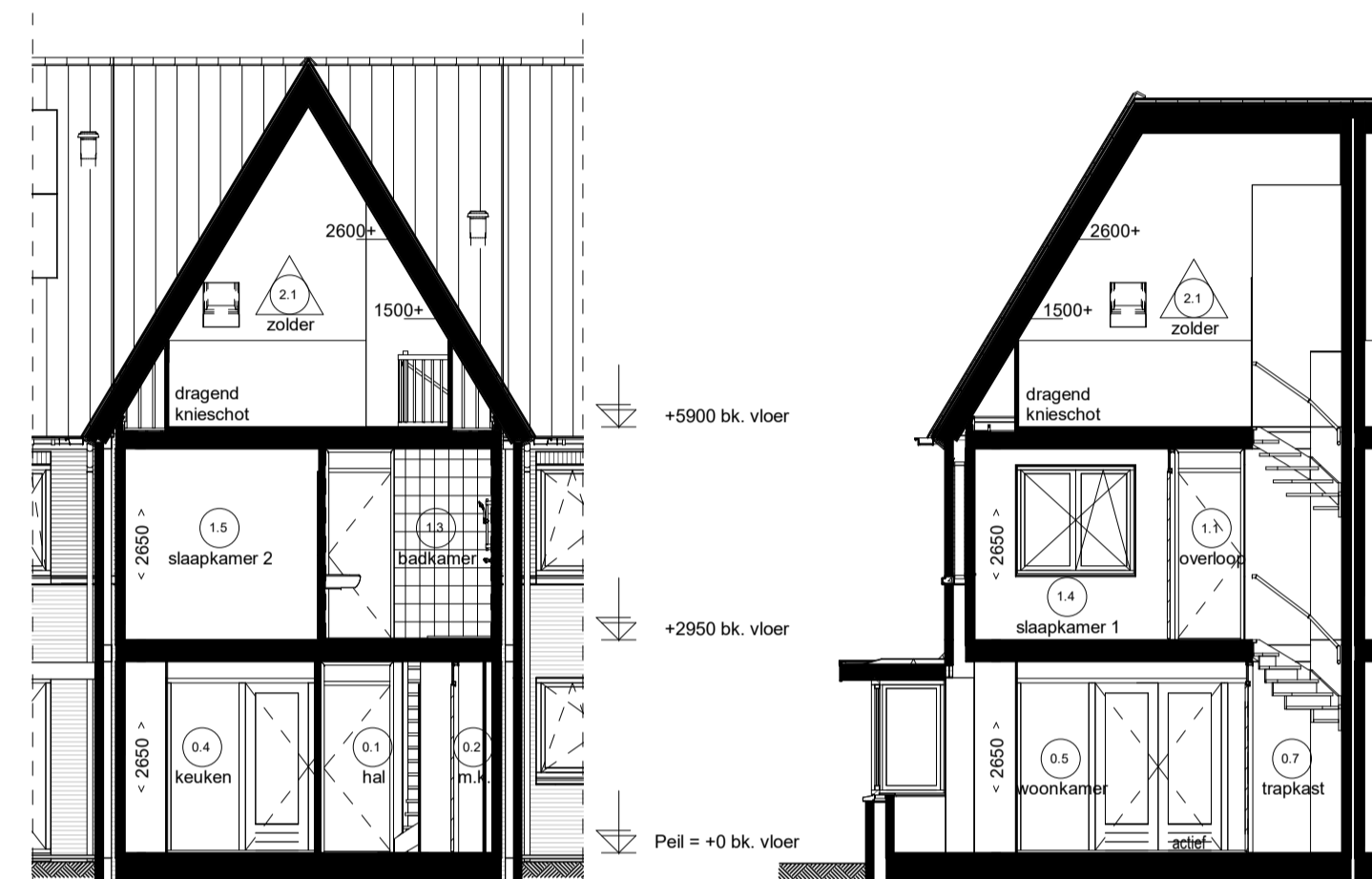
Doorsnede D2.A



Achtergevel



Rechtergevel



Doorsnede D2.B

Doorsnede D2.C

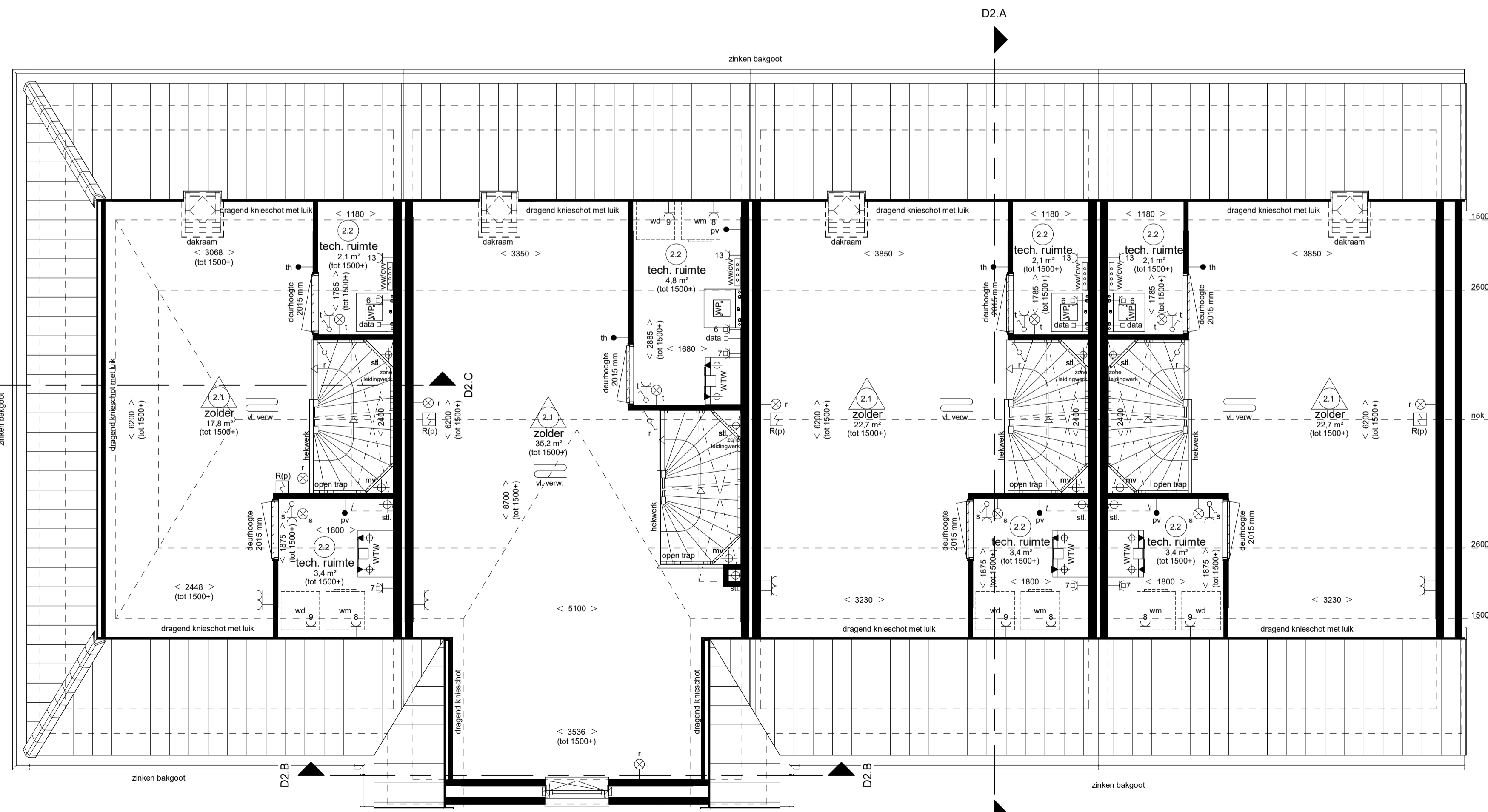
Renooi Installaties

- elektrotechnische installaties conform voorschriften NEN 1010
- niet-koniserende rookmelder conform NEN 2555 (op lichtnet gekoppeld indien van toepassing, situering midden in de ruimte)
- exacte positie en aantallen toe- en afzigtpunten bv de mechanische ventilatie wordt later door de installateur bepaald

⊗ lichtpunt	⊗ data aansluiting afgemonteerd	⊗ radiator
⊗ lichtpunt incl. armatuur	⊗ data aansluiting dubbel afgemonteerd	⊗ elektrische radiator
⊗ met schemerschakelaar	⊗ loze leiding, 19 mm 2x enkele inbouwdoos	⊗ E-rad
⊗ lichtpunt incl. armatuur met permanentverlichting	⊗ loze leiding, 19 mm enkele inbouwdoos	⊗ vl. verw.
⊗ lichtpunt incl. armatuur met noodverlichting	⊗ tv data	⊗ mv
⊗ wandlichtpunt	⊗ data en cai aansluiting afgemonteerd	⊗ mv
⊗ wandlichtpunt incl. armatuur	⊗ 1 elektrisch kooktoestel, loze leiding	⊗ mv
⊗ spot	⊗ 2 vaatwasser, loze leiding	⊗ mv
⊗ rookmelder	⊗ 3 boiler, loze leiding	⊗ mv
⊗ rookmelder op pendel	⊗ 4 afzigtkap	⊗ mv
⊗ enkelpolige schakelaar	⊗ 5 koelkast, dubbele w.c.d.	⊗ mv
⊗ enkelpolige schakelaar met signalering	⊗ 6 warmtepomp	⊗ mv
⊗ enkelpolige schakelaar met dimmer	⊗ 7 wtv ventilatie unit	⊗ mv
⊗ meerpolige schakelaar	⊗ 8 wasmachine	⊗ mv
⊗ meerpolige schakelaar m.v. bewegingsschakelaar	⊗ 9 wasdroger, loze leiding	⊗ mv
⊗ w.c.d. + randaarde	⊗ 10 boiler, loze leiding	⊗ mv
⊗ dubbele w.c.d. + randaarde half opbouw	⊗ 11 wasdroger sectionaaldeur	⊗ mv
⊗ deurbel	⊗ 12 drukkноп sectionaaldeur	⊗ mv
⊗ schel	⊗ 13 pomp vloerverwarming, w.c.d.	⊗ mv
⊗ radiografische kamerthermostaat	⊗ 14 magnetron, loze leiding	⊗ mv
⊗ bedrade kamerthermostaat	⊗ 15 oven, loze leiding	⊗ mv
⊗ hoofdbediening mechanische ventilatie	⊗ 16 oven	⊗ mv
⊗ badkamerbediening mechanische ventilatie	⊗ 17 expl. w.c.d. op exploitatiemeter	⊗ mv
⊗ dubbele w.c.d. + randaarde inbouw	⊗ 18 scoot w.c.d. op aparte meter	⊗ mv
⊗ tv aansluiting afgemonteerd	⊗ 19 pv - panelen w.c.d.	⊗ mv
	⊗ 20 video deuropener installatie, videofoon	⊗ mv
	⊗ 21 DT deuropener installatie, deur telefoon	⊗ mv

Ruimte benamingen volgens Bouwbesluit

0.1 verkeersruimte	0.10 bergruimte	1.7 onbenoemde ruimte
0.2 meterruimte	0.11 technische ruimte	2.1 onbenoemde ruimte
0.3 toiletterruimte	1.1 verkeersruimte	2.2 technische ruimte
0.4 verblijfsruimte	1.2 toiletterruimte	2.3 verkeersruimte
0.5 verblijfsruimte	1.3 badruimte	2.4 verblijfsruimte
0.6 verblijfsruimte	1.4 verblijfsruimte	2.5 onbenoemde ruimte
0.7 bergruimte	1.5 verblijfsruimte	2.6 badruimte
0.8 buitenruimte	1.6 verblijfsruimte	
0.9 badruimte		



Tweede verdieping

Sliedrecht
Baanhoek-West - deelplan Het Buurtschap



Rijwoningen type "Hemmen"(H)

**2e verdieping, doorsneden en gevels
bwnr. 10 t/m 13 (Blok 02)**