



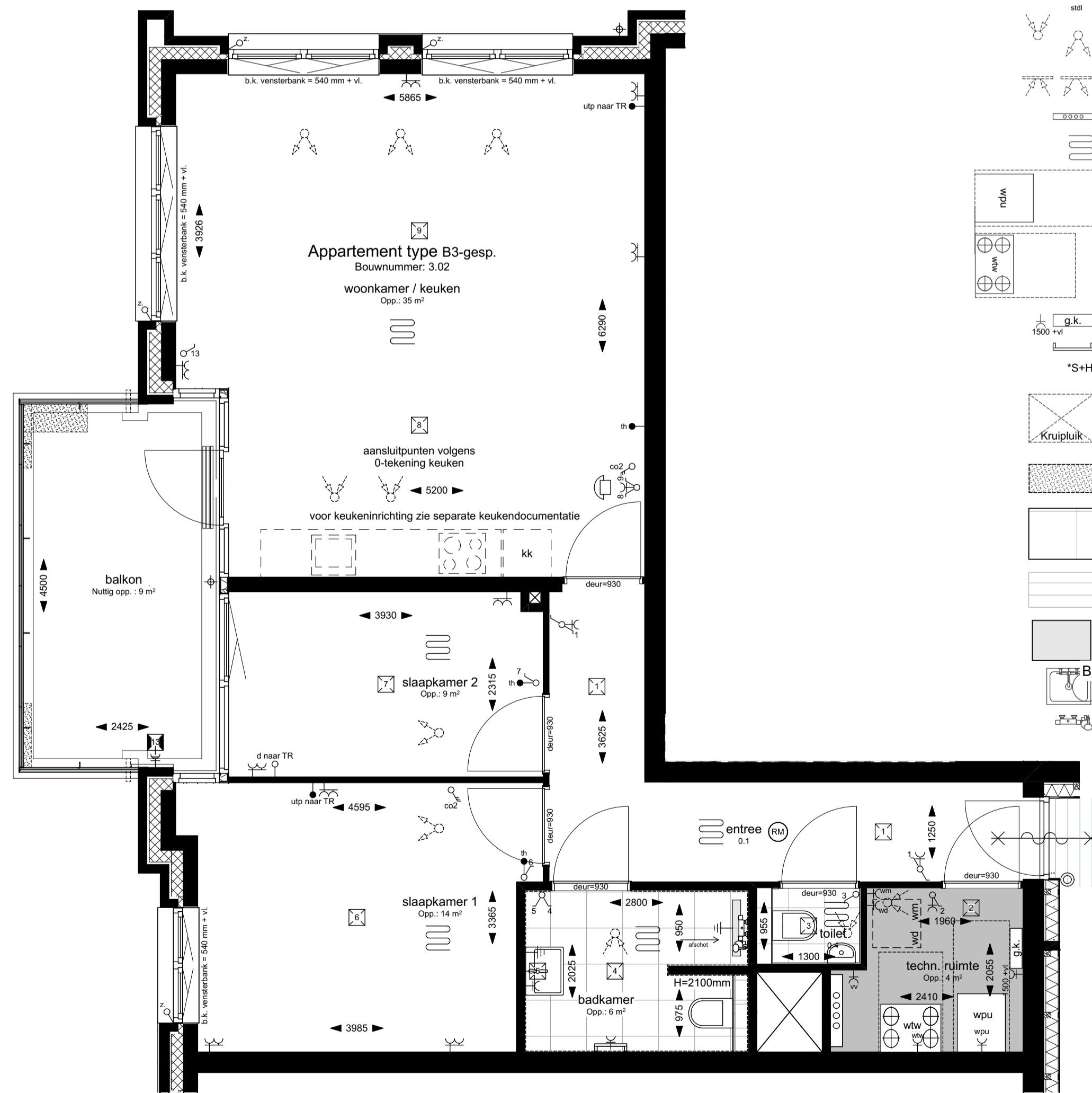
VOORGEVEL



ACHTERGEVEL



LINKERZIJGEVEL



VERDIEPING - TYPE B3

Bouwnummer: 3.02 = Getekend

Renvooi symbolen

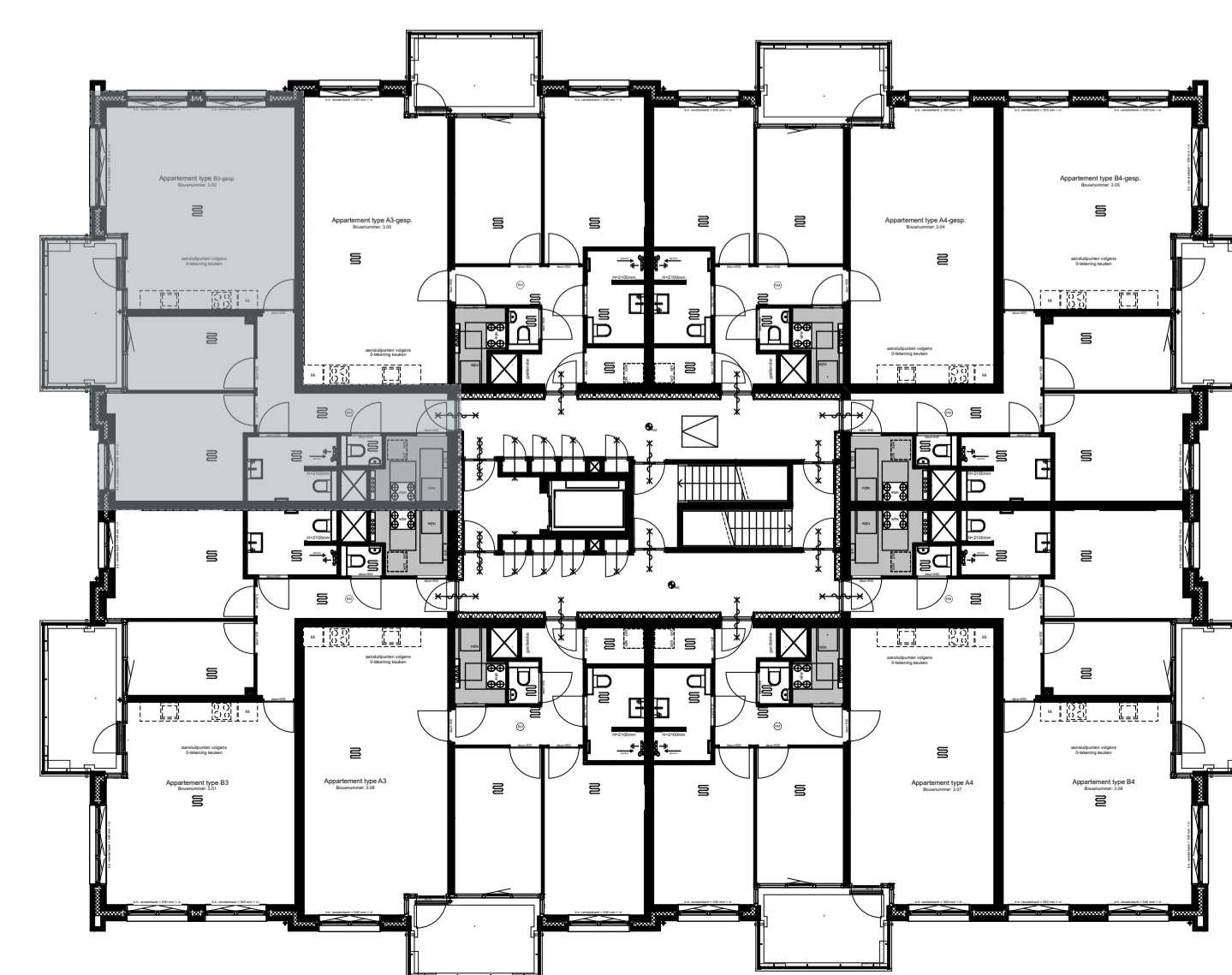
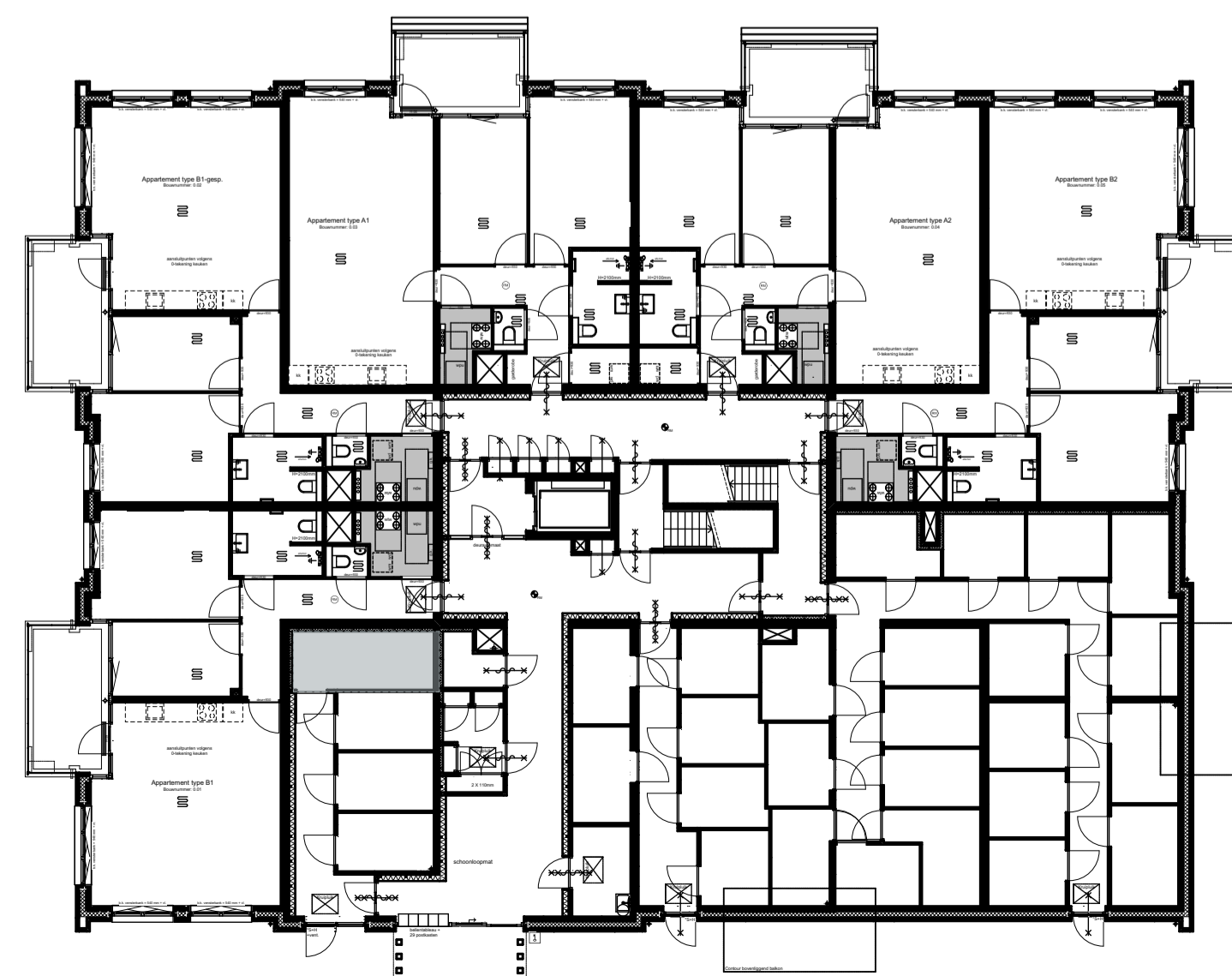
- opstelplaats
Wasmachine / WasDroger
- standleiding riolering
- toe- en afvoerpunten mechanische ventilatie
plafondpunt
- toe- en afvoerpunten mechanische ventilatie
wandpunt
- verdeler vloerverwarming
- ruimte voorzien van vloerverwarming
- warmtepompunit inclusief serviceruimte
- mechanische ventilatie unit
voorzien van warmterugwinning
inclusief serviceruimte
- groepenkast
- elektrische handdoekradiator
- 'S'+H
schopplaten + RVS hoeklijnen ingelaten
in kozijn
- Geïsoleerde kruipruimte
- Ruimte voor glazen schuif- draairamen
in geopende stand
- Ruimte voorzien van vloertegels
600x600mm
- Ruimte voorzien van Tarkett vinylstroken
- Leidingzone/ werkzone
- Uitstortgootsteen
incl. boiler
- Positie douche/ douchematruiter ter indicatie

Renvooi elektra

- elektra vlg. NEN 1010**
wcd. 300+vl. tenzij anders aangegeven
schakelaars 1050+vl. tenzij anders aangegeven
- wandcontactdoos enkel
 - wandcontactdoos enkel, waterdicht
 - wandcontactdoos dubbel - horizontaal gemonteerd
 - aansluitpunt utp (bedraad)
 - aansluitpunt data (loos)
 - plaats kamerthermostaat (1500+ vl.)
 - loze leiding t.b.v. eventuele zonerings
 - wandcontactdoos tbv wtv- unit
 - wandcontactdoos vloer verdeler
 - wandcontactdoos tbv warmtepomp unit
 - wandcontactdoos tbv wasmachine
 - wandcontactdoos tbv wasdroger
 - lichtaansluitpunt plafond
 - lichtaansluitpunt wand
 - lichtaansluitpunt buiten
 - lichtpunt buiten met schemerschakelaar
 - bewegingsschakelaar
 - schakelaar enkel
 - schakelaar serie
 - schakelaar wissel
 - co2 sensor
 - bedrukker
 - aarding
 - videofooninstallatie

Renvooi brandpreventie

- 30 minuten brandwerende deur, tweezijdig
- 30 minuten brandwerende, zelfsluitende deur, tweezijdig
- 60 minuten brandwerende, zelfsluitende deur, tweezijdig
- Ruimte voorzien van één of meer rookmelders
conform NEN 2535. Exacte projectering
n.l.b., volgens de projectiechijnen
- Ruimte voorzien van één of meer rookmelders
conform NEN 2536. Exacte projectering
n.l.b., volgens de projectiechijnen



3e verd. - type B3 bwnr. 3.02

WERKNUMMER 19961
BLAD VK-17

PROJECT Nieuwbouw 29 appartementen 'de Burgemeester'

OPDRACHTGEVER Bouwfonds Property Development
Poortweg 2, 2612 PA Delft
0152680867

ONDERDEEL Contractstukken
DATUM 16-03-2022
A: 22-03-2022

TEKENAAR Mdr

FORMAAT A1

SCHAAL 1:50/1:200

QUADRANT
architecten bna

Quadrant Architecten BNA
Markt 24, 4761 CE Zevenbergen, +31(0)168 32 82 55
in f v PROJECTEN BEKIJKEN? QARCH.NL