

Eerste verdieping

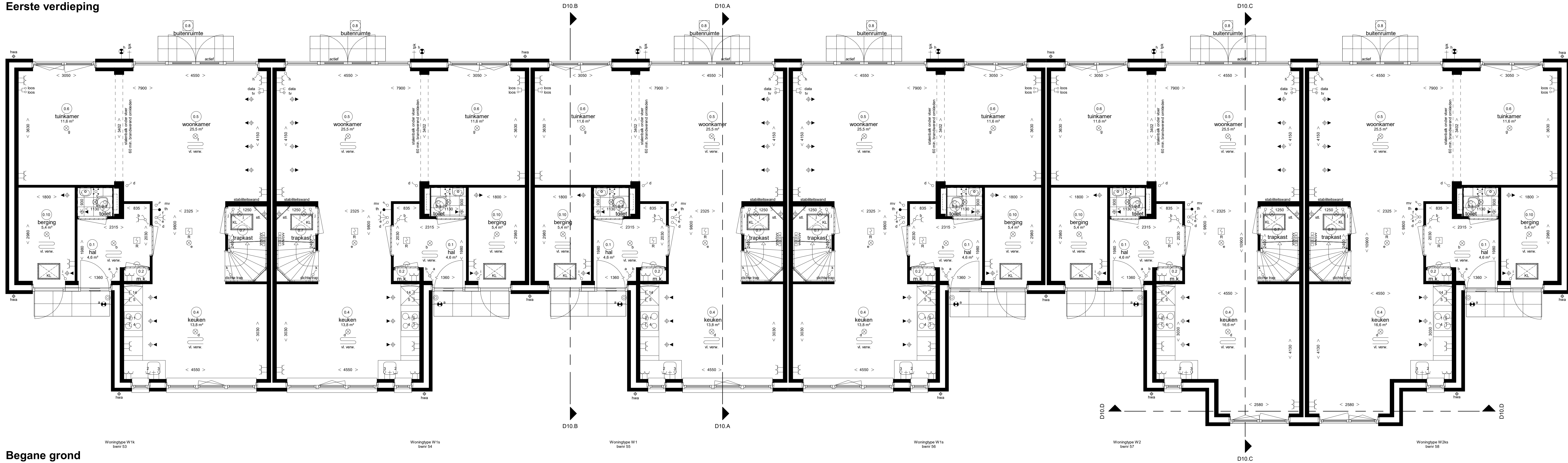
Renvooi Installaties

• elektrische installaties conform voorschriften NEN 1010
 • niet-ontvarende rookmelder conform NEN 2555 (op lichtnet gekoppeld indien van toepassing, afwijking matten in de ruimte)
 • exacte posities en aantallen toe- en afsluipopeningen bij de mechanische ventilatie wordt later door de installateur bepaald.

⊗	lichtpunt	— data	data aansluiting algemeen	⊗	radior	
⊗	lichtpunt incl. armatuur	— data	data aansluiting dubbel algemeen	⊗	elektrische radiator	
⊗	lichtpunt incl. armatuur met schermstakelaar	— loze	loze leiding, 19 mm 2x enkele inbouwdoos	—	E-rad	
⊗	lichtpunt incl. armatuur met permanente verlichting	— loze	loze leiding, 19 mm enkele inbouwdoos	—	vl. verw.	
⊗	lichtpunt incl. armatuur met noodverlichting	— tv	data en ca. aansluiting algemeen	—	afsluippunt m.v. op wand	
⊗	wandlichtpunt	— 01	elektrisch kooktoestel, loze leiding	—	toevoerpunt m.v. op de wand	
⊗	wandlichtpunt incl. armatuur	— 01	elektrisch kooktoestel, perlex	—	afsluippunt m.v. op plafond	
⊗	lichtpunt TL armatuur	— 02	waterreser., loze leiding	—	toevoerpunt w.t.w. op plafond	
⊗	spot	— 03	boiler, loze leiding	—	natuurlijke ventilatie plafond	
⊗	rookmelder	— 04	afzuigkap	—	natuurlijke ventilatie sectie deur	
⊗	rookmelder op pendeel	— 05	koelkast, dubbele w.c.d.	—	afsluippunt t.b.v. afzuigkap	
⊗	enkelepolige schakelaar	— 06	warmtepomp	—	grondkabel	
⊗	enkelepolige schakelaar met signalering	— 07	wie ventilatie unit	—	tpk	
⊗	enkelepolige schakelaar met dimmer	— 08	wasafzuilne	—	tpk	
⊗	veelgepolige schakelaar	— 09	wasdroger, loze leiding	—	11	gasaanluiting cv
⊗	meerpolige schakelaar	— 10	wasdroger	—	12	ventilatorcoax
⊗	meerpolige schakelaar m.v.	— 11	sectie deur	—	13	knipknip
⊗	bewegingsschakelaar	— 12	drukknoop sectie deur	—	14	meterkast
⊗	w.c.d. + randadoze	— 13	pomp vloerverwarming, w.c.d.	—	15	radior
⊗	dubbele w.c.d. + randadoze half opbouw	— 14	magneetron, loze leiding	—	16	plaatingsruimte koelkast
⊗	deurbel	— 15	oven, loze leiding	—	17	plaatingsruimte koelkastel
⊗	schel	— 16	oven	—	18	plaatingsruimte wasmachine
⊗	radiografische kammerhoornstoot	— 17	scpt	—	19	plaatingsruimte wasdroger
⊗	bedrade kammerhoornstoot	— 18	scpt w.c.d. op opstalwater	—	20	verdiep. vloerverwarming
⊗	hoofdbodering mechanische ventilatie	— 19	scot w.c.d. op aparte meter	—	21	standleiding
⊗	badkamerbedering mechanische ventilatie	— 20	pv - panelen w.c.d.	—	22	hemelwaterafvoer
⊗	dubbele w.c.d. + randadoze inbouw	— 21	video deuropener installatie, videofon	—	23	regr. waterafvoer
⊗	tv aansluiting algemeen	— 22	deuropener installatie, deur telefoon	—	24	warmtepomp

Ruimte benamingen volgens Bouwbesluit

0.1	woonruimte	1.7	bergruimte	2.5	onbwoende ruimte
0.2	matenruimte	0.31	technische ruimte	2.1	onbwoende ruimte
0.3	toiletruimte	1.1	woonruimte	2.2	technische ruimte
0.4	verbergruimte	1.2	toiletruimte	2.3	woonruimte
0.5	verbergruimte	1.3	badruimte	2.4	verbergruimte
0.6	verbergruimte	1.4	verbergruimte	1.5	verbergruimte
0.7	bergruimte	1.5	verbergruimte	1.6	verbergruimte
0.8	butenruimte	1.6	verbergruimte	2.6	badruimte
0.9	badruimte				



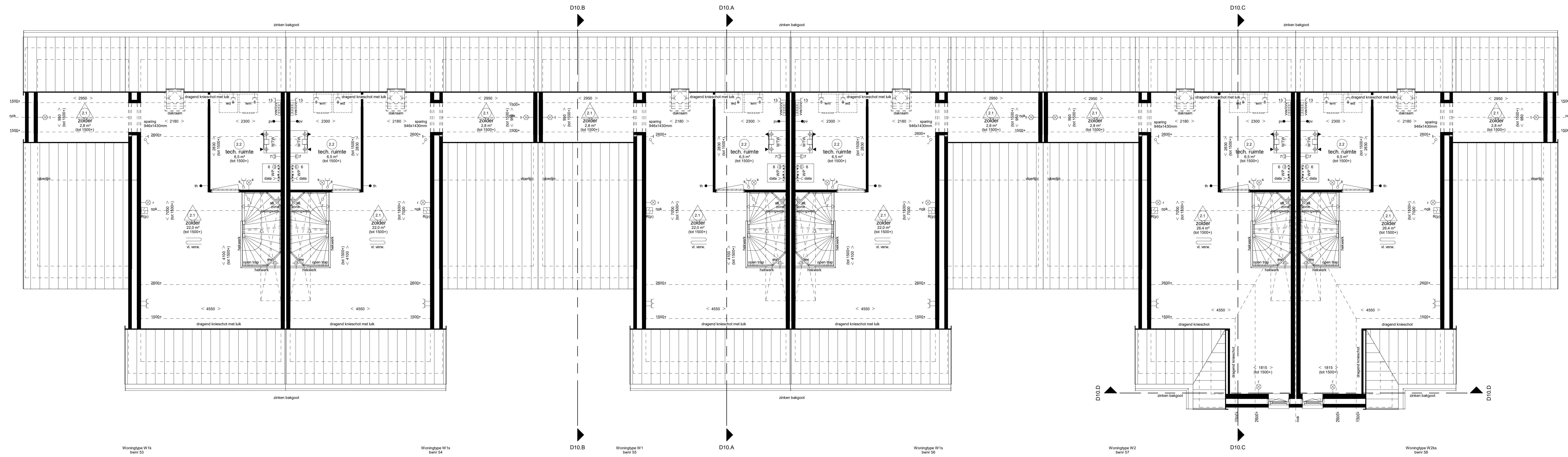
Begane grond

Sliedrecht
 Baanhoek-West - deelplan Het Buurtschap

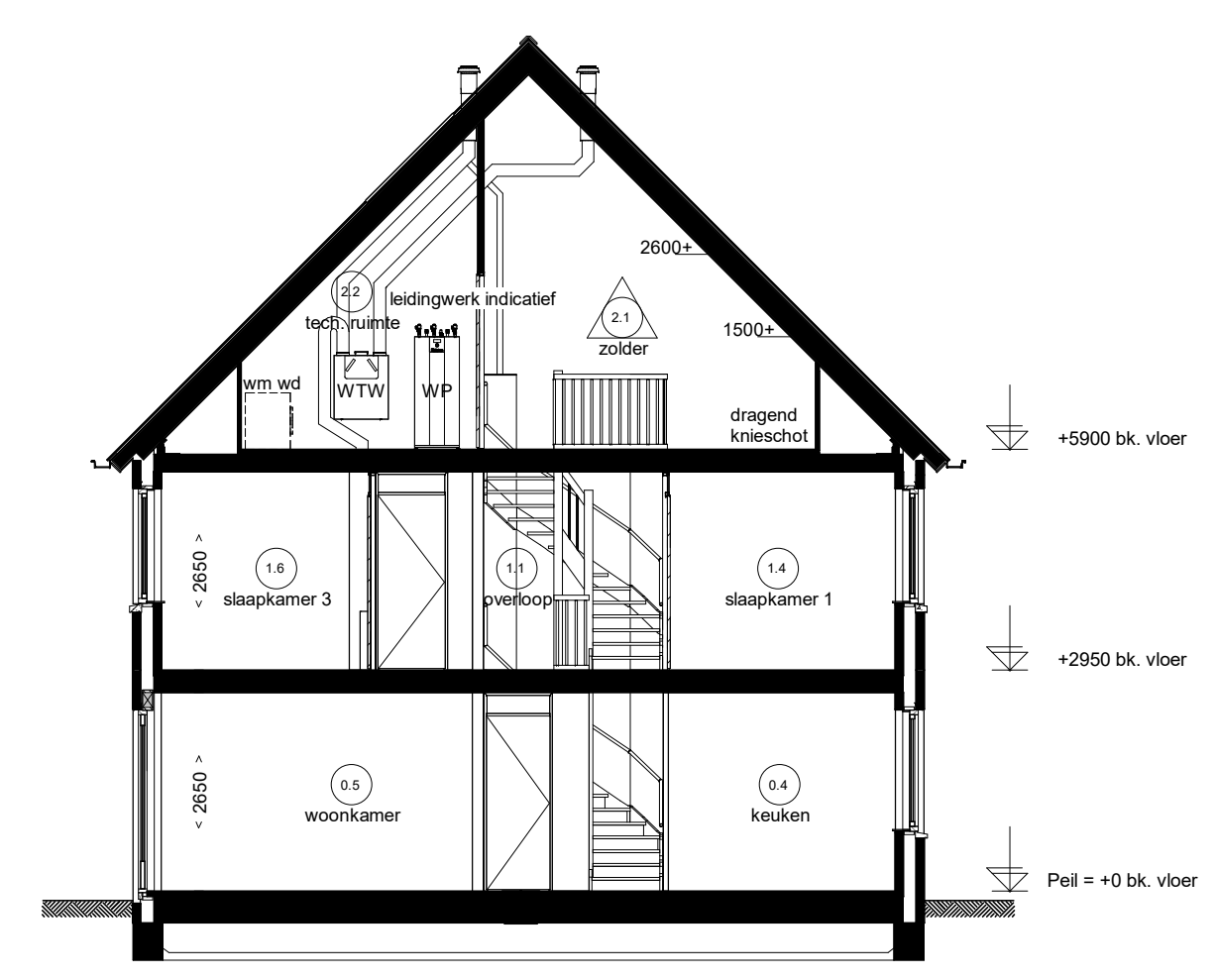


Herenhuizen type 'Winkler' (W)

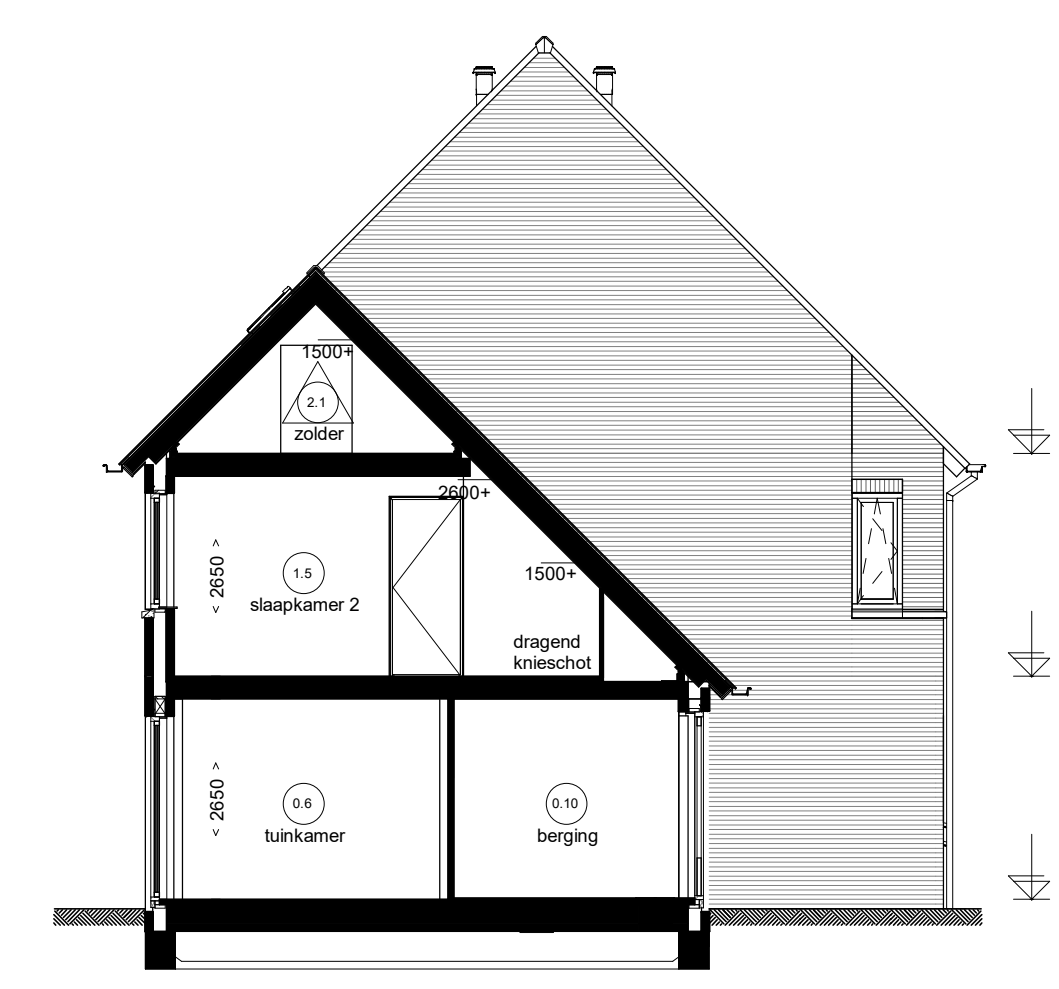
Begane grond en 1e verdieping
 bwnr. 53 t/m 58 (Blok 10)



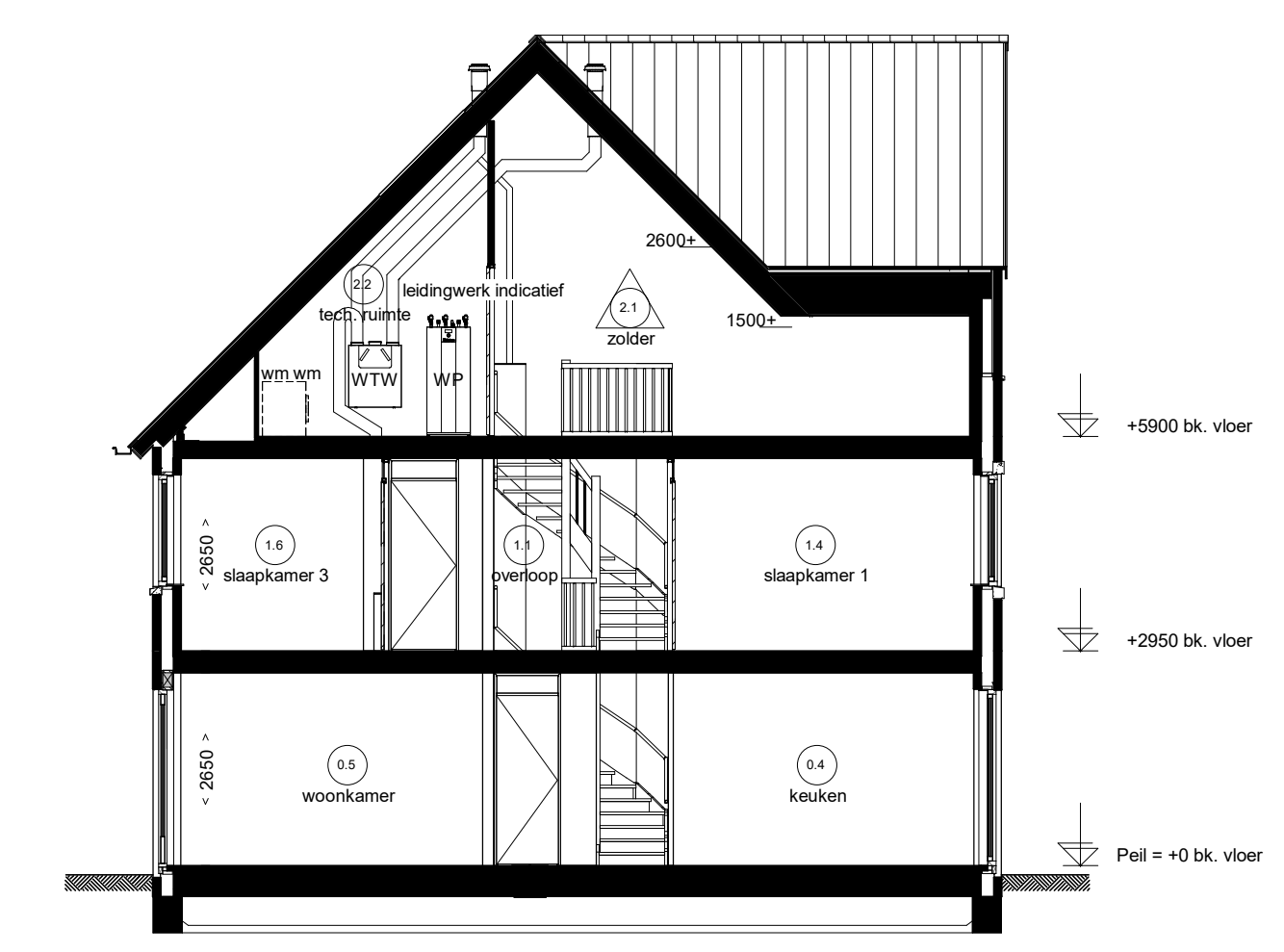
Tweede verdieping



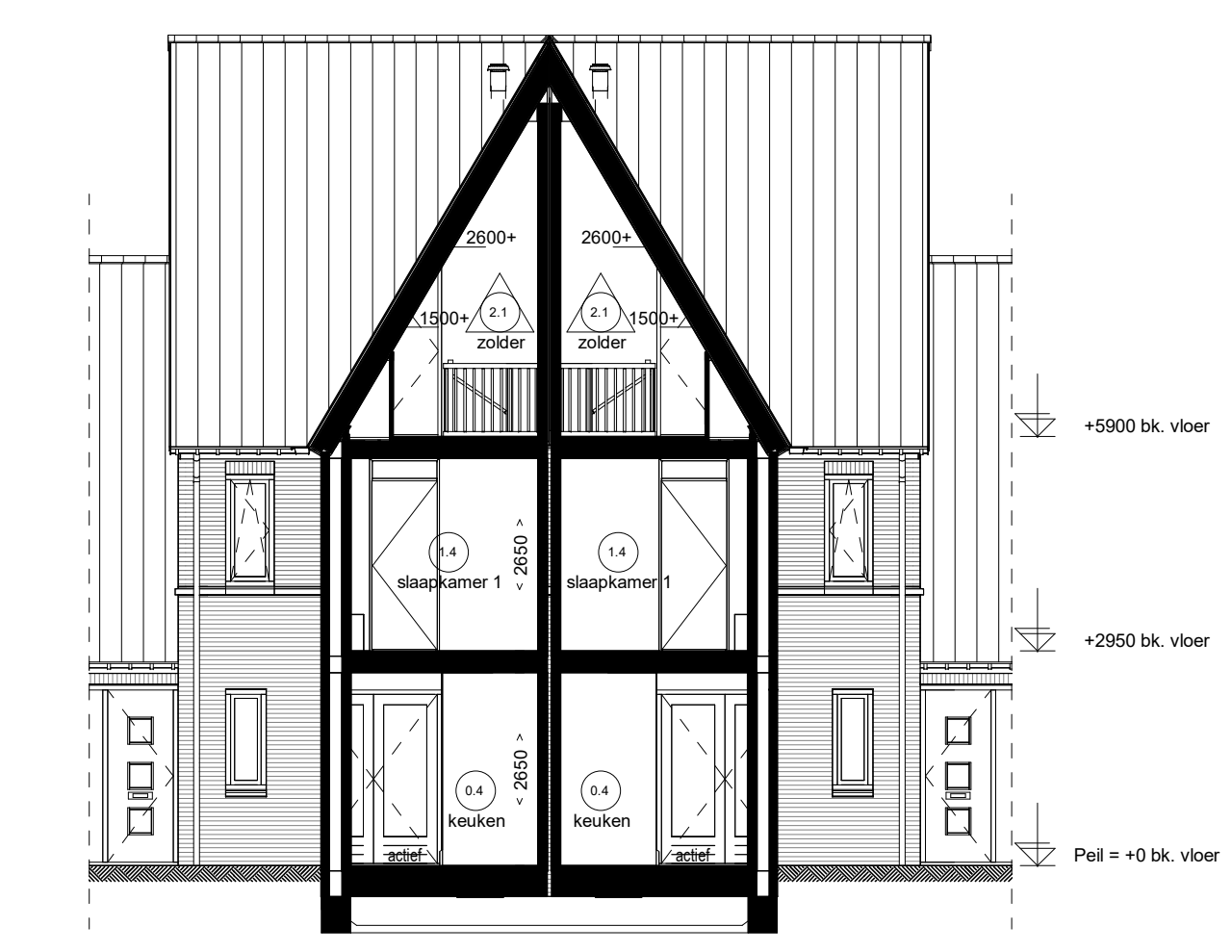
Doorsnede D10.A



Doorsnede D10.B



Doorsnede D10.C



Doorsnede D10.D

Renvooi Installaties

- elektrotechnische installaties conform voorschriften NEN 1010
- niet-aanwezende installaties conform NEN 2555 op te leveren gekoppeld indien van toepassing, afwijking midden in de ruimte
- exacte positie en aantallen toe- en afzigtpunten bij de mechanische ventilatie wordt later door de installateur bepaald

⊙	lichtpunt	⊙	data aansluiting algemeenbeerd	⊙	radiator
⊙	lichtpunt incl. armatuur	⊙	data aansluiting dubbel algemeenbeerd	⊙	elektrische radiator
⊙	lichtpunt incl. armatuur met schermchakelaar	⊙	data aansluiting 19 mm 2x enkele inbouwdoos	⊙	vl. verw.
⊙	lichtpunt incl. armatuur met permanente verlichting	⊙	data aansluiting 19 mm 2x enkele inbouwdoos	⊙	vl. verw.
⊙	lichtpunt incl. armatuur met noodverlichting	⊙	data aansluiting 19 mm 2x enkele inbouwdoos	⊙	vl. verw.
⊙	wandlichtpunt	⊙	data aansluiting 19 mm 2x enkele inbouwdoos	⊙	vl. verw.
⊙	wandlichtpunt incl. armatuur	⊙	data aansluiting 19 mm 2x enkele inbouwdoos	⊙	vl. verw.
⊙	lichtpunt TL armatuur	⊙	data aansluiting 19 mm 2x enkele inbouwdoos	⊙	vl. verw.
⊙	spot	⊙	data aansluiting 19 mm 2x enkele inbouwdoos	⊙	vl. verw.
⊙	rookmeter	⊙	data aansluiting 19 mm 2x enkele inbouwdoos	⊙	vl. verw.
⊙	rookmeter op pendel	⊙	data aansluiting 19 mm 2x enkele inbouwdoos	⊙	vl. verw.
⊙	enkelepolige schakelaar	⊙	data aansluiting 19 mm 2x enkele inbouwdoos	⊙	vl. verw.
⊙	enkelepolige schakelaar met signaaling	⊙	data aansluiting 19 mm 2x enkele inbouwdoos	⊙	vl. verw.
⊙	enkelepolige schakelaar met dimmer	⊙	data aansluiting 19 mm 2x enkele inbouwdoos	⊙	vl. verw.
⊙	meerpolepolige schakelaar	⊙	data aansluiting 19 mm 2x enkele inbouwdoos	⊙	vl. verw.
⊙	meerpolepolige schakelaar m.v.	⊙	data aansluiting 19 mm 2x enkele inbouwdoos	⊙	vl. verw.
⊙	bedrade kamerthermostaat	⊙	data aansluiting 19 mm 2x enkele inbouwdoos	⊙	vl. verw.
⊙	bedrade kamerthermostaat	⊙	data aansluiting 19 mm 2x enkele inbouwdoos	⊙	vl. verw.
⊙	notificatiebedrijfsmechanische ventilatie	⊙	data aansluiting 19 mm 2x enkele inbouwdoos	⊙	vl. verw.
⊙	badkamerontsteking mechanische ventilatie	⊙	data aansluiting 19 mm 2x enkele inbouwdoos	⊙	vl. verw.
⊙	⊙	⊙	⊙	⊙	⊙

Ruimte benamingen volgens Bouwbesluit

01	verkeersruimte	09	bagruimte	17	onderoende ruimte
02	motorruimte	10	technische ruimte	18	onderoende ruimte
03	bakruimte	11	verkeersruimte	19	onderoende ruimte
04	verbijruimte	12	keukenruimte	20	technische ruimte
05	verbijruimte	13	badruimte	21	verkeersruimte
06	verbijruimte	14	verbijruimte	22	verbijruimte
07	bergruimte	15	verbijruimte	23	onderoende ruimte
08	bakruimte	16	verbijruimte	24	badruimte

Sliedrecht
Baanhoeck-West - deelplan Het Buurtschap



Herenhuizen type 'Winkler' (W)

2e verdieping en doorsneden bwnr. 53 t/m 58 (Blok 10)

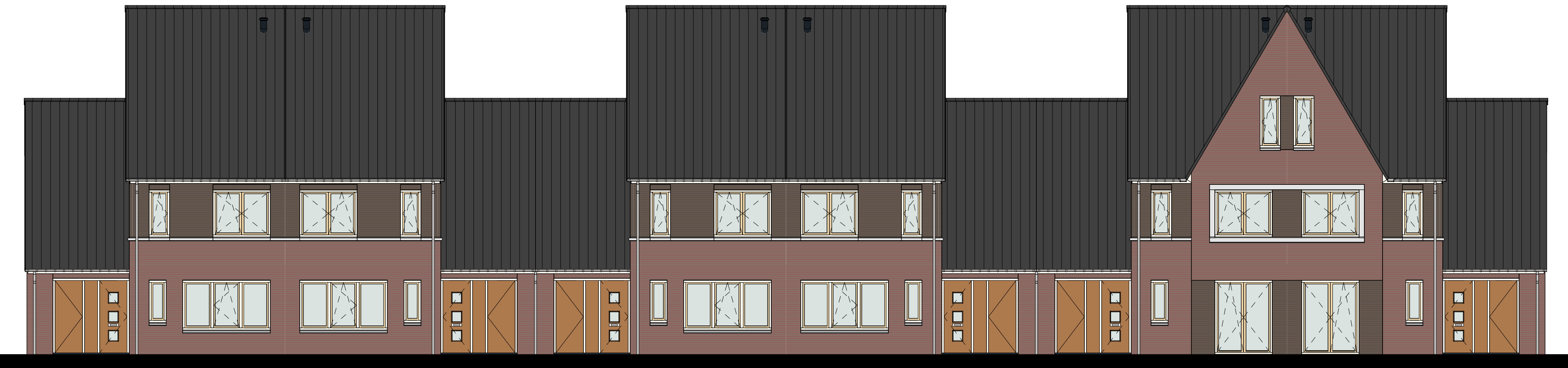
Renvoor Installaties

- elektrotechnische installaties conform voorschriften NEN 1010
- niet-ioniserende rookmelder conform NEN 2555 (op lichtnet gekoppeld indien van toepassing, situering midden in de ruimte)
- exacte posities en aantallen toe- en afzuggunten t.b.v. de mechanische ventilatie wordt later door de installateur bepaald

⊗	lichtpunt	— data	data aansluiting afgemonteerd	rad	radiator
⊗	lichtpunt incl. armatuur	— data	data aansluiting dubbel afgemonteerd	E-rad	elektrische radiator
⊗	lichtpunt incl. armatuur met scherm	— loze	loze leiding, 19 mm 2x enkele inbouwdoos	—	voerverwarming
⊗	lichtpunt incl. armatuur met permanente verlichting	— tv	t.v. v. telecommunicatie, data, tv, e.d.	—	v. verw.
⊗	lichtpunt incl. armatuur met noodverlichting	— tv	t.v. v. telecommunicatie, data, tv, e.d.	← mv	afzuggpunt m.v. op wand
⊗	wandlichtpunt	— data	data en cai aansluiting afgemonteerd	→ mv	toevoerpunt m.v. op de wand
⊗	wandlichtpunt incl. armatuur	— 1	elektrisch kooktoestel, loze leiding	← mv	afzuggpunt m.v. op plafond
⊗	lichtpunt TL armatuur	— 2	vaatwasser, loze leiding	→ mv	toevoerpunt w.t.w. op plafond
⊗	spot	— 3	vaatwasser, loze leiding	← mv	natuurlijke ventilatie plafond
⊗	rookmelder	— 4	boiler, loze leiding	→ mv	natuurlijke ventilatie sectionaaldeur
⊗	rookmelder op pendel	— 5	afzuigkap	← mv	afzuggpunt t.b.v. afzuigkap
⊗	enkeelpolige schakelaar	— 6	koelkast, dubbele w.c.d.	—	grondkabel
⊗	enkeelpolige schakelaar met signalering	— 7	warmtepomp	→ tpkw	tappunt koud-/warmwater
⊗	enkeelpolige schakelaar met dimmer	— 8	wasmachine	→ tpk	tappunt koudwater
⊗	wisselschakelaar	— 9	wasdroger, loze leiding	— 1	gasaansluiting fornuis
⊗	meerpolige schakelaar	— 10	sectionaaldeur	— 2	gasaansluiting cv
⊗	meerpolige schakelaar m.v.	— 11	wasdroger, loze leiding	— v	ventilatorroosters
⊗	beveiligingsschakelaar	— 12	drukknop sectionaaldeur	— krl	kruipruimte
⊗	w.c.d. + randsaarde	— 13	pomp voerverwarming, w.c.d.	— mk	meterkast
⊗	dubbele w.c.d. + randsaarde half opbouw	— 14	magnetron, loze leiding	— rad	radiator
⊗	deurbel	— 15	magnetron	— kk	plaatsingsruimte koelkast
⊗	schel	— 16	oven, loze leiding	— kt	plaatsingsruimte kooktoestel
⊗	radiografische kamerthermostaat	— expl	w.c.d. op exploitatiemeter	— wm	plaatsingsruimte wasmachine
⊗	bedrade kamerthermostaat	— scoot	w.c.d. op aparte meter	— wd	plaatsingsruimte wasdroger
⊗	hoofdbediening mechanische ventilatie	— pv	pv - panelen w.c.d.	— ww	warme terugwin ventilatie unit
⊗	badkamerbediening mechanische ventilatie	— video	deuropener installatie, videofoon	— stl	standleiding
⊗	dubbele w.c.d. + randsaarde inbouw	— DT	deuropener installatie, deur telefoon	— hwa	hemelwaterafvoer
⊗	tv aansluiting afgemonteerd	—		— rwa	regenwaterafvoer
				— wp	warmtepomp

Ruimte benamingen volgens Bouwbesluit

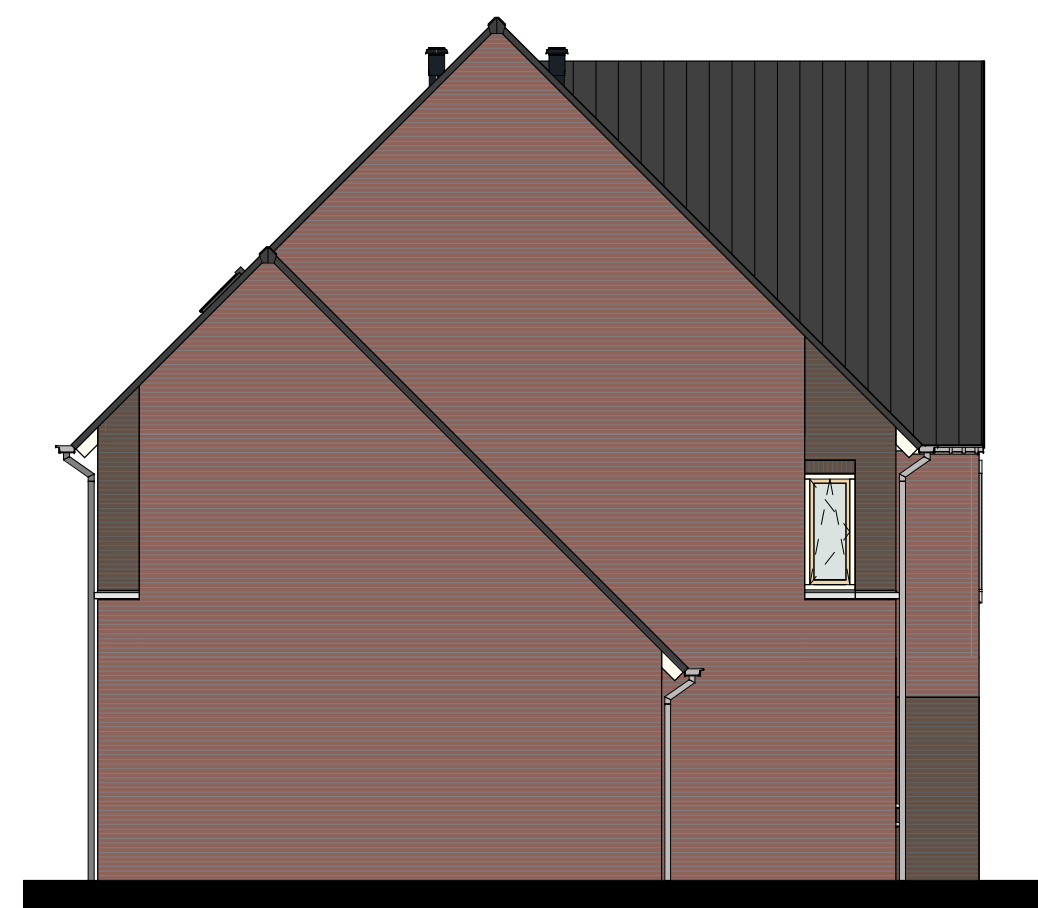
0.1	verkeersruimte	0.10	bergruimte	1.7	onbenoemde ruimte
0.2	meterruimte	0.11	technische ruimte	2.1	onbenoemde ruimte
0.3	toiletteruimte	1.1	verkeersruimte	2.2	technische ruimte
0.4	verbijfsruimte	1.2	toiletteruimte	2.3	verkeersruimte
0.5	verbijfsruimte	1.3	badruimte	2.4	verbijfsruimte
0.6	verbijfsruimte	1.4	verbijfsruimte	2.5	onbenoemde ruimte
0.7	bergruimte	1.5	verbijfsruimte	2.6	badruimte
0.8	buiterruimte	1.6	verbijfsruimte		
0.9	badruimte				



Voorgevel

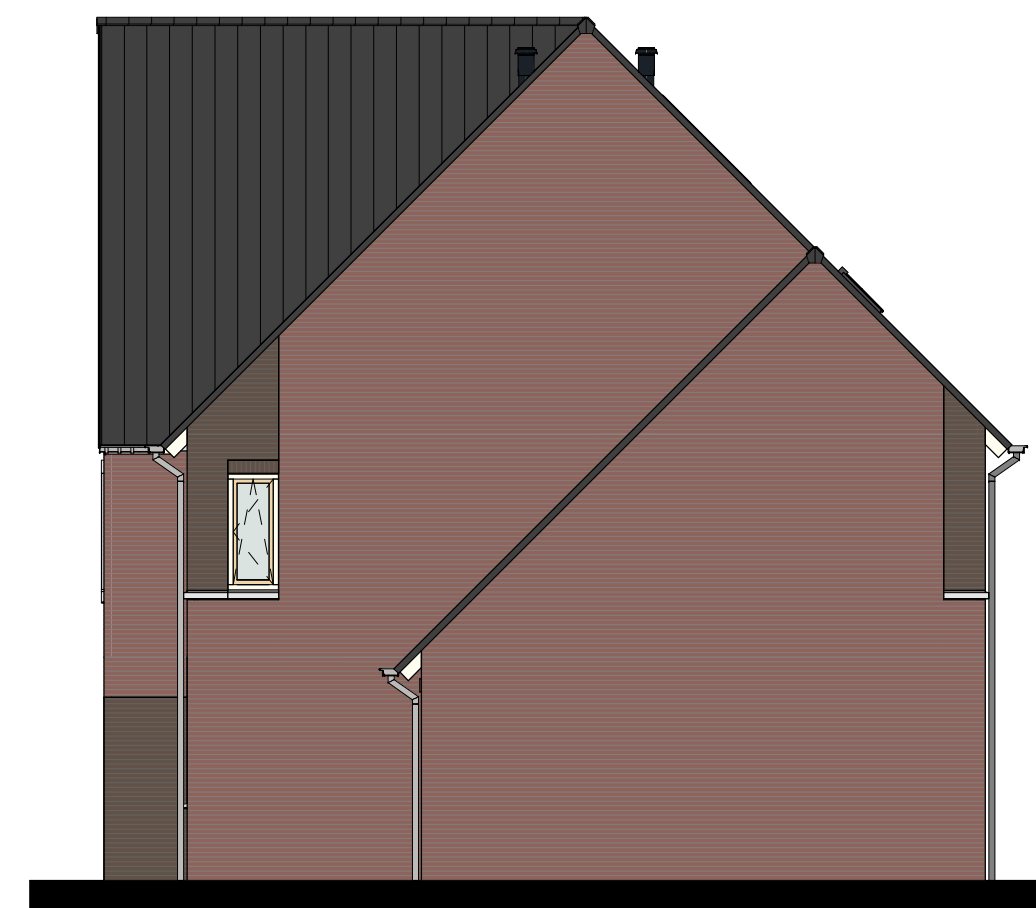


Achtergevel



Linkergevel

Woningtype W1
bwnr 53



Rechtergevel

Woningtype W2s
bwnr 58

Sliedrecht

Baanhoek-West - deelplan Het Buurtschap



Herenhuizen type "Winkler" (W)

Gevels bwnr. 53 t/m 58 (Blok 10)