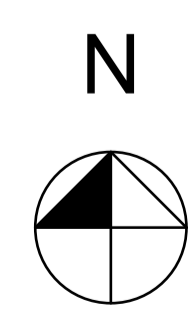


Woningdifferentiatie			
	als getekend	gespiegeld	bouwnummers
type T1	1		21
type T1s		1	43
type T2	8		22, 24, 28, 30, 34, 38, 40 en 42
type T2s		7	23, 25, 29, 33, 35, 39 en 41
type T3	2		26 en 36
type T3s		2	27 en 37
type T4	1		32
type T4s		1	31

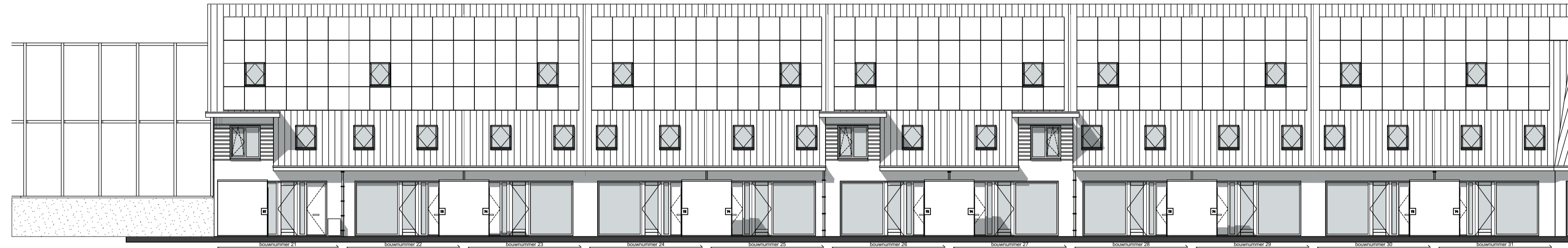
- Renvooi**
- ▶ entree woning
  - ◆ entree berging
  - ⊙ bouwnummer
  - ⊕ woningtype
  - ⊙ speelreijn
  - ⊠ ruimtereservering voor afvalcontainers papier en rest
  - ⊠ opstelplaats voor minicontainers tevens parkeerplaats
  - ⊠ schanskorf
  - ⊠ opstelplaats auto
  - ⊠ talud
  - ⊠ erfafscheiding volgens tekening VK-berging\_erfafsch

Openbare inrichting onder voorbehoud  
Wijzigingen voorbehouden

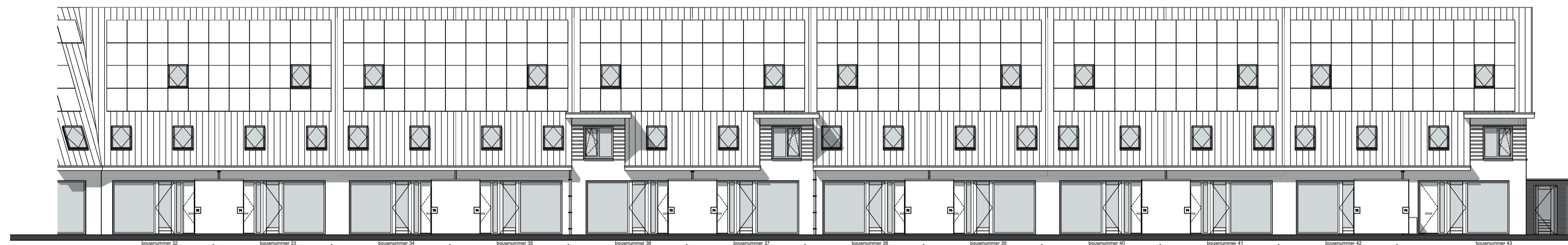


Project : Duurzame woningen Tonica en Largo : Baanhoek West, Sliedrecht	Werknummer : 1513
Opdrachtgever : Kroon & De Koning : Zwijndrecht	Schaal : 1:250
Datum : 16-03-2016	Concept
Gewijzigd a :	Fase : Verkoop
	Onderdeel : Situatie Blok Tonica
	Tekeningnummer : VK-02

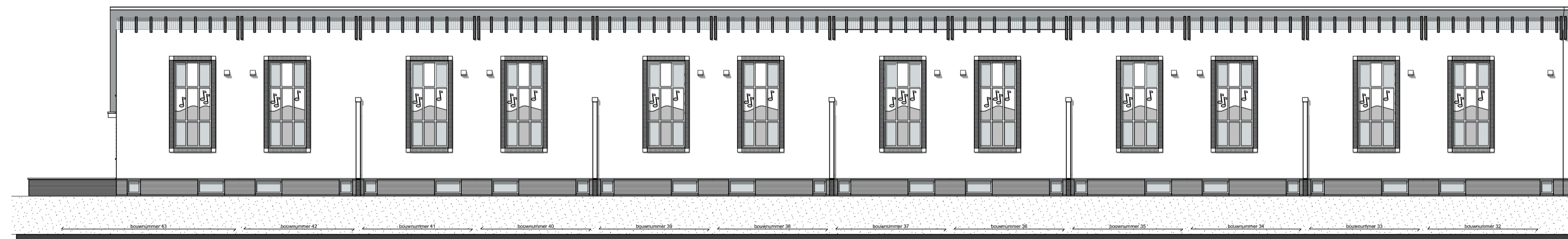




Voorgevel Tonica, bwnr 21 t/m 31



Voorgevel Tonica, bwnr 32 t/m 43



Achtergevel Tonica, bwnr 32 t/m 43



Achtergevel Tonica, bwnr 21 t/m 31

kroon & de koning



Project : Duurzame woningen Tonica en Largo : Baanhoek West, Sliedrecht	Werknummer : 1513
Opdrachtgever : Kroon & De Koning : Zwijndrecht	Schaal : 1:150
Datum : 16-03-2016	Fase : Verkoop
Gewijzigd a :	Onderdeel : Voor- en Achtergevel Tonica
	Tekeningnummer : VK -05