



Voorgevel

Woningtype W1kr
Opties:
- C.2.02. Dakkapel voorgevel
- C.2.23. Tuineldakraam voorgevel 2e verdieping
- C.2.31. Tuineldakraam voorgevel 1e verdieping

Woningtype W2s
Opties:
- C.2.23. Tuineldakraam voorgevel 2e verdieping

Woningtype W3
Opties:
- C.2.31. Tuineldakraam voorgevel 1e verdieping
- C.2.30.1. Tuineldakraam voorgevel positie 1
- C.2.30.2. Tuineldakraam voorgevel positie 2

Woningtype W1s
Opties:
- C.2.23. Tuineldakraam voorgevel 2e verdieping
- C.2.30.2. Tuineldakraam voorgevel positie 2



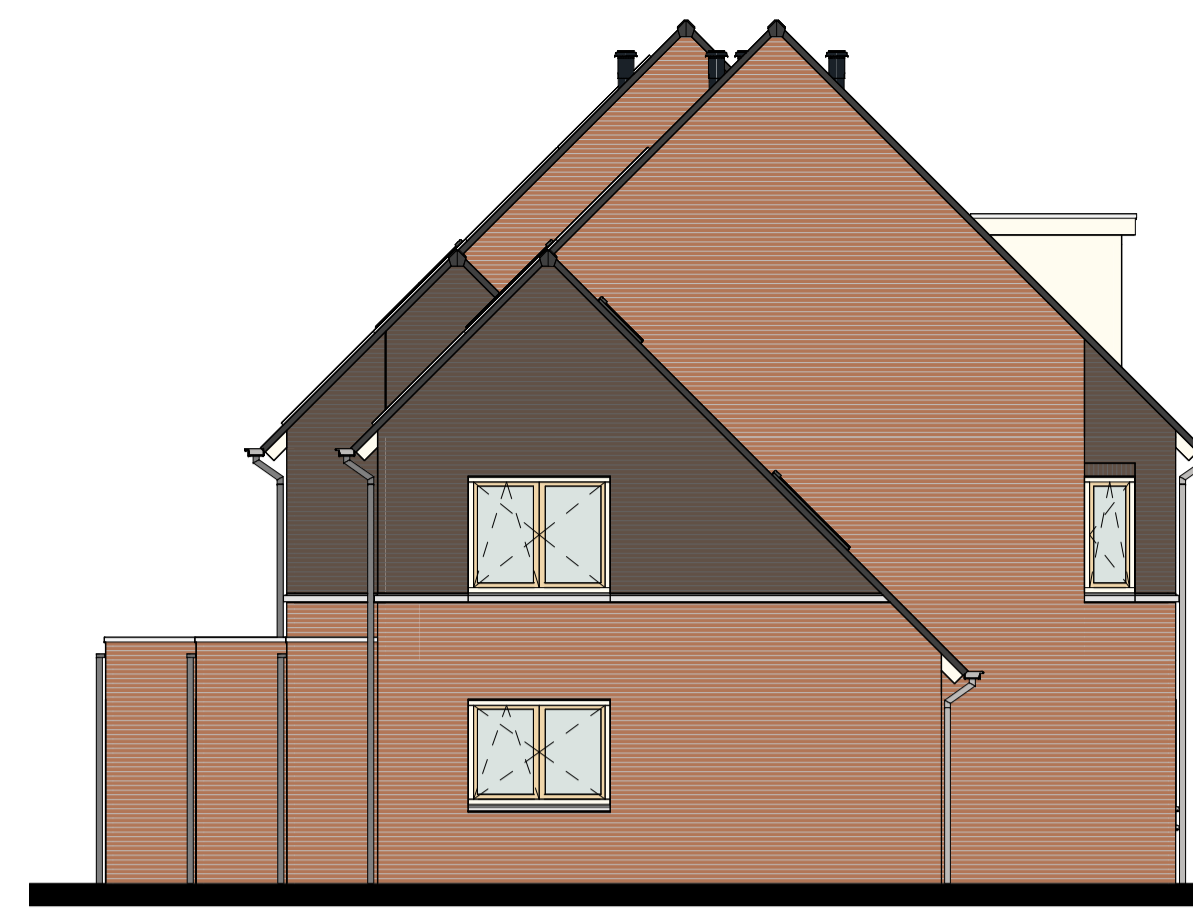
Achtergevel

Woningtype W1s
Opties:
- A.11. Uitbouw begane grond achterzijde volledige breedte 1,2m1

Woningtype W3
Opties:
- A.02. Uitbouw begane grond achterzijde woonkamer 2,4m1

Woningtype W2s
Opties:
- A.12. Uitbouw begane grond achterzijde volledige breedte 2,4m1

Woningtype W1kr
Opties:
- A.01. Uitbouw begane grond achterzijde woonkamer 1,2m1



Linkergevel

Woningtype W1kr
Opties:
- A.01. Uitbouw begane grond achterzijde woonkamer 1,2m1
- C.2.02. Dakkapel voorgevel

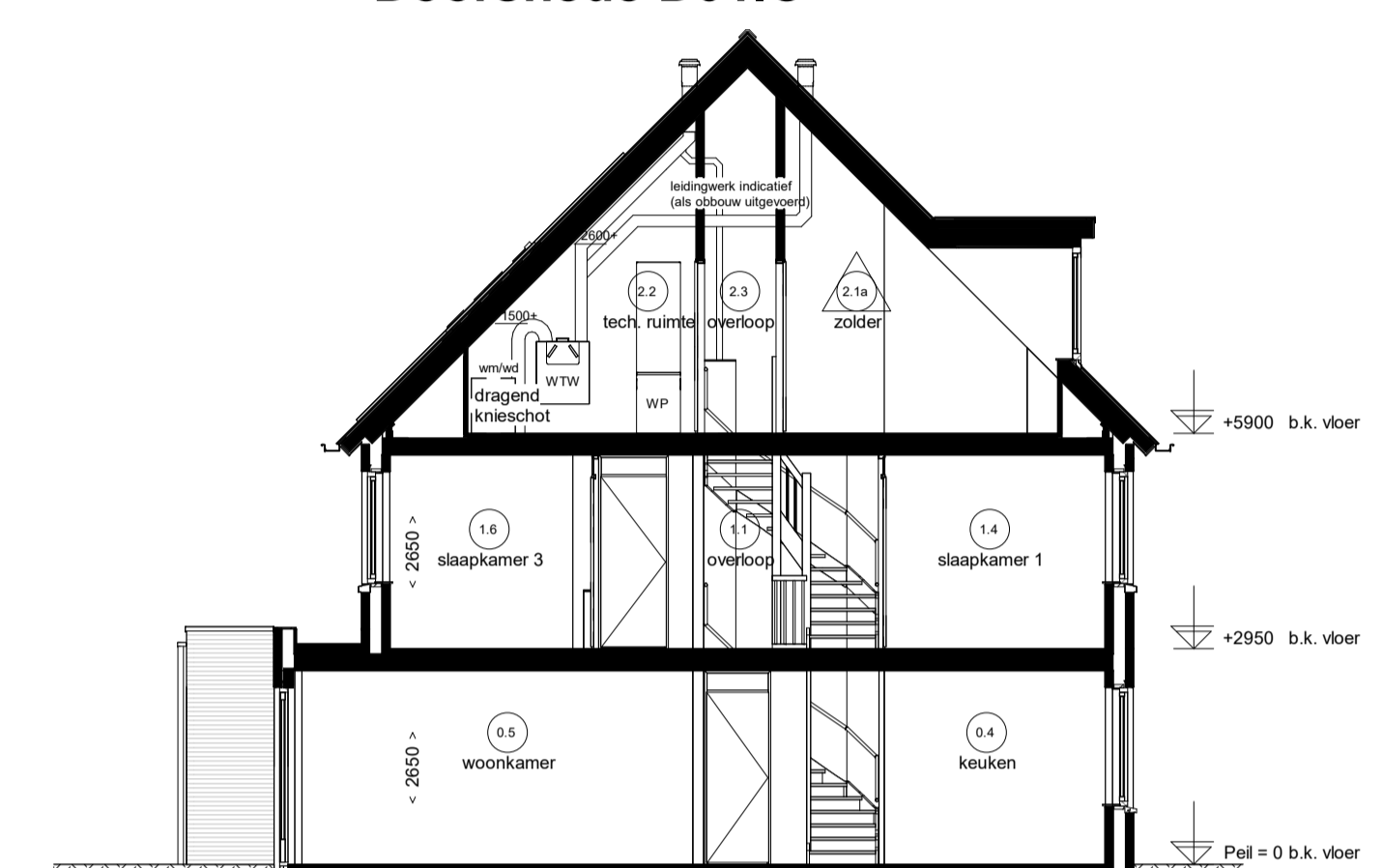


Rechtergevel

Woningtype W4
Opties:
- A.11. Uitbouw begane grond achterzijde volledige breedte 1,2m1



Doorsnede D01.C



Doorsnede D01.D

Opties:
- A.01. Uitbouw begane grond achterzijde woonkamer 1,2m1
- C.2.02. Dakkapel voorgevel

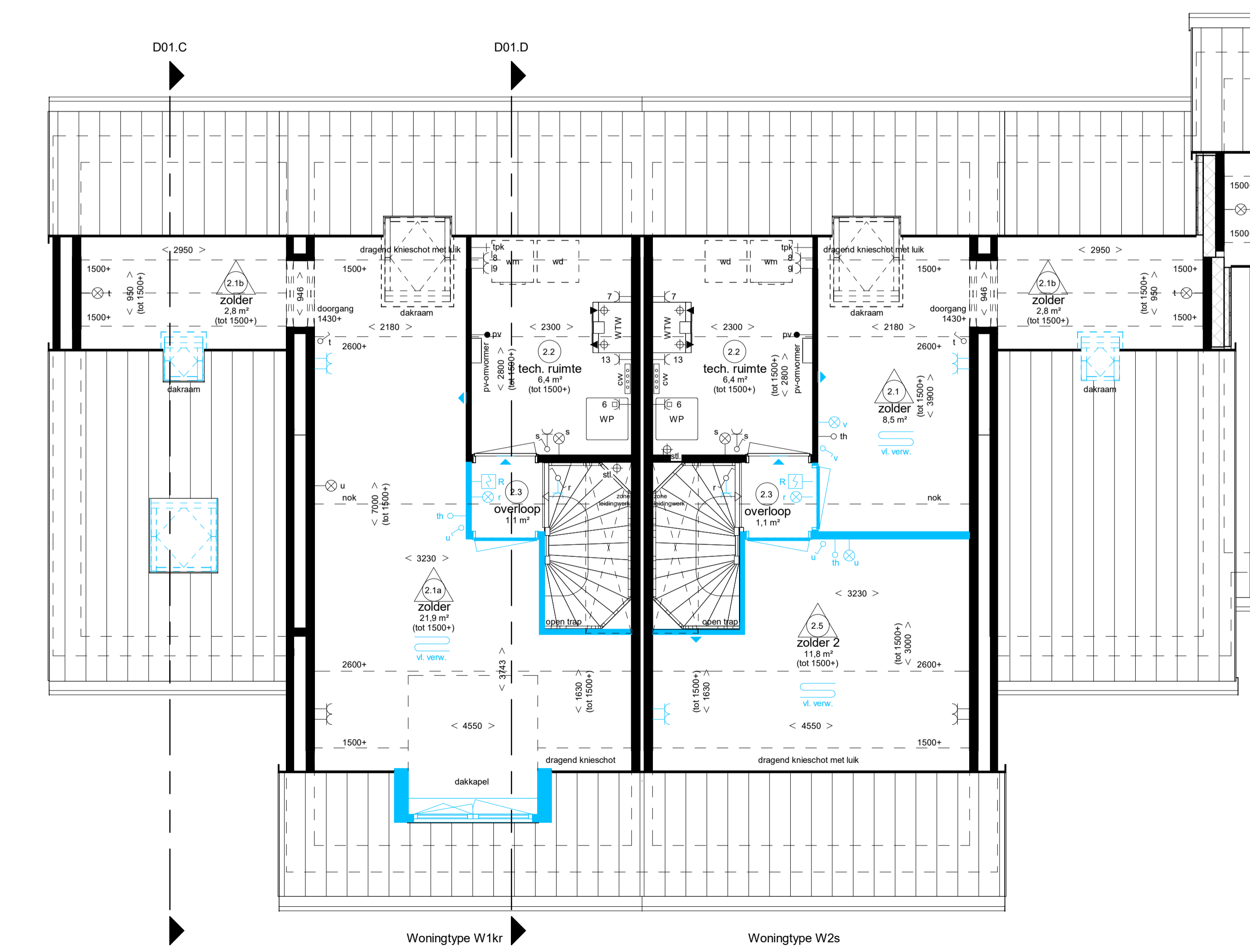
Renvooi installaties

- elektrische installaties conform voorschriften NEN 1010
- niet-ontverende rookmelder conform NEN 2555 (op lichtmet gelokoppeld indien van toepassing, situering in de ruimte)
- alle installaties zijn indicatief op tekening weergegeven

⊗	lichtpunt	— c	caï aansluiting afgemonteerd	rad	radiator
⊗	lichtpunt incl. armatuur	— D1	data aansluiting afgemonteerd	el	elektrische radiator
⊗	lichtpunt incl. armatuur met schermchakelaar	— D2	data aansluiting dubbel afgemonteerd	E-rad	centrale vloerverwarming verdeiler
⊗	lichtpunt incl. armatuur met permanente verlichting	— koos	t.b.v. telecommunicatie, data, caï e.d.	DW	vloerverwarming
⊗	lichtpunt incl. armatuur met noodverlichting	— 1	loze leiding, 19 mm enkele inbouwdoos	vl. verw.	vl. verw.
⊗	wandlichtpunt	— 2	elektrisch kooktoestel, perlex	⊕ mv	afzuigpunt m.v. op plafond
⊗	wandlichtpunt incl. armatuur	— 3	vatw. wasser, loze leiding	⊕ mv	afzuigpunt op wand
⊗	langwerpig armatuur	— 4	boiler, loze leiding	⊕ mv	afzuigpunt op de wand
⊗	spot	— 5	afzuigkap	⊕ mv	afzuigpunt w.t.w. op plafond
⊗	rookmelder	— 6	koelkast	⊕ mv	afzuigpunt w.t.w. op plafond
⊗	rookmelder op pendeel	— 7	meerpolsige schakelaar	⊕ mv	natuurlijke ventilatie plafond
⊗	enkeelpolige schakelaar	— 8	bewegingsschakelaar	⊕ mv	natuurlijke ventilatie sectionalekier
⊗	enkeelpolige schakelaar met signaaling	— 9	w.c.d. + randaarde	⊕ mv	grondkabel
⊗	wisselschakelaar	— 10	dubbele w.c.d. + randaarde half opbouw	⊕ mv	lappunt koud-warmwater
⊗	meerpolsige schakelaar	— 11	dubbele w.c.d. + randaarde inbouw	⊕ mv	lappunt koudwater
⊗	bewegingsschakelaar	— 12	schel	⊕ mv	ventilatorroosters
⊗	w.c.d. + randaarde	— 13	hoofdthermostaat	⊕ mv	knipknip
⊗	dubbele w.c.d. + randaarde half opbouw	— 14	afstandsbediening ruimtheternostaat	⊕ mv	nk
⊗	dubbele w.c.d. + randaarde inbouw	— 15	hoofdbediening mechanische ventilatie	⊕ mv	radiator
⊗	schel	— 16	backamerbediening mechanische ventilatie	⊕ mv	kk
⊗	hoofdthermostaat	— 17	video	⊕ mv	kn
⊗	afstandsbediening ruimtheternostaat	— 18	DT	⊕ mv	plaatstgruimte kooktoestel
⊗	hoofdbediening mechanische ventilatie	— 19	DT	⊕ mv	plaatstgruimte wasmachine
⊗	backamerbediening mechanische ventilatie	— 20	DT	⊕ mv	plaatstgruimte wasdroger
⊗	video	— 21	DT	⊕ mv	plaatstgruimte ventilatie unit
⊗	DT	— 22	DT	⊕ mv	plaatstgruimte w.c.d. op exploitatiemeter
⊗	DT	— 23	DT	⊕ mv	w.c.d. op aparte meter
⊗	DT	— 24	DT	⊕ mv	pv - panelen
⊗	DT	— 25	DT	⊕ mv	aansluiting tbv zonwering (alutvaschem)
⊗	DT	— 26	DT	⊕ mv	aansluiting tbv zonwering (screen)
⊗	DT	— 27	DT	⊕ mv	deurenener installatie, videofoon
⊗	DT	— 28	DT	⊕ mv	deurenener installatie, deur telefoon

Ruimte benamingen volgens Bouwbesluit

0.1	verkeersruimte	0.9	technische ruimte	2.1	onbenoemde ruimte
0.2	makenruimte	0.10	buttenruimte	2.2	technische ruimte
0.3	toiletteruimte	1.1	verkeersruimte	2.3	verbijruimte
0.4	verbijruimte	1.2	toiletteruimte	2.4	verkeersruimte
0.5	verbijruimte	1.3	badruimte	2.5	onbenoemde ruimte
0.6	verbijruimte	1.4	verbijruimte	2.6	badruimte
0.7	bergruimte	1.5	verbijruimte		
0.8	bergruimte	1.6	verbijruimte		

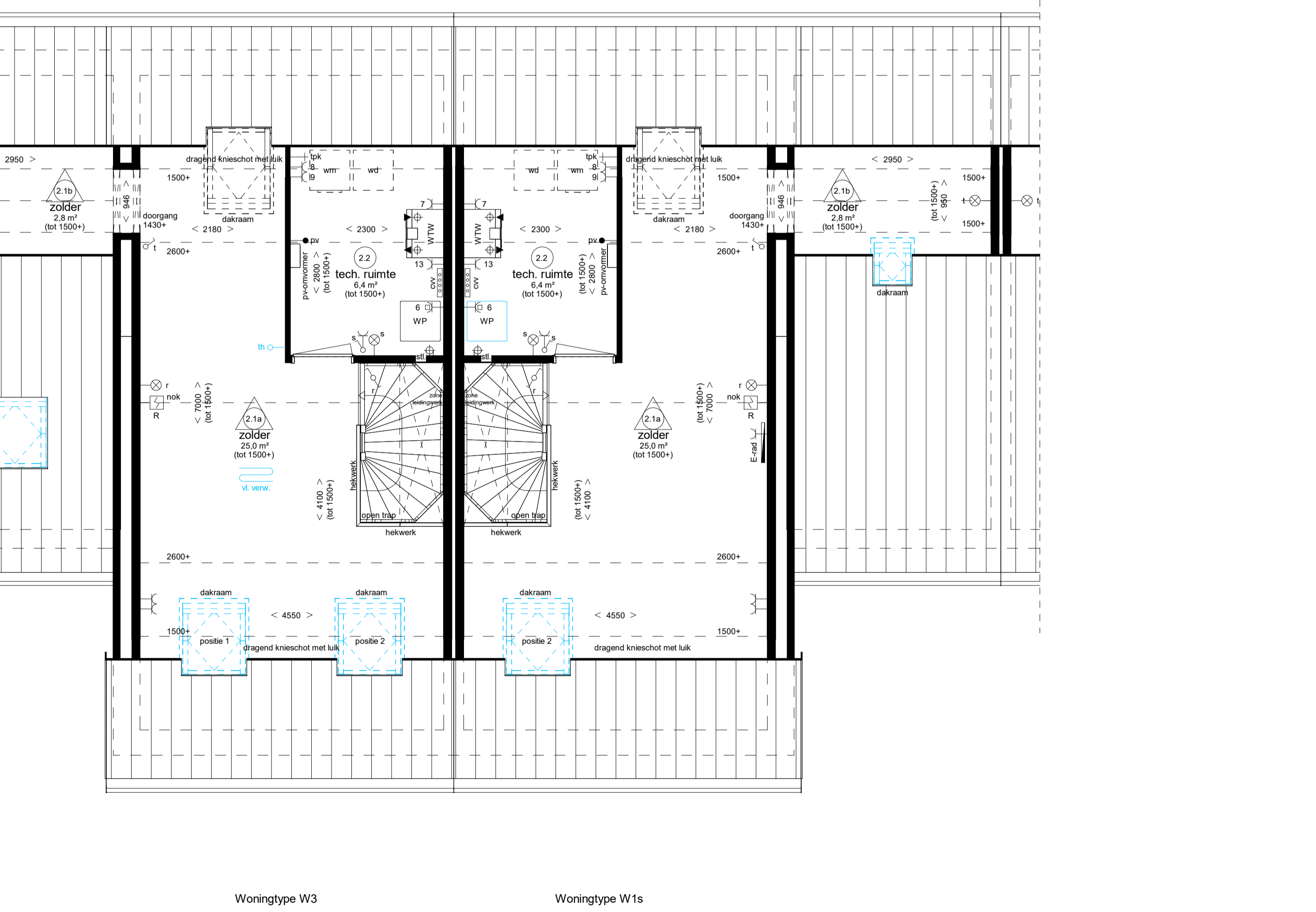


Tweede verdieping

Woningtype W1kr
Opties:
- C.2.02. Dakkapel voorgevel
- C.2.23. Tuineldakraam voorgevel 2e verdieping
- C.2.31. Tuineldakraam voorgevel 1e verdieping
- D.4.18. Inhoudgeplaatst tweede verdieping met onbenoemde ruimte

Woningtype W2s
Opties:
- C.2.23. Tuineldakraam voorgevel 2e verdieping

Woningtype W1s
Opties:
- C.2.31. Tuineldakraam voorgevel 1e verdieping
- C.2.30.1. Tuineldakraam voorgevel positie 1
- C.2.30.2. Tuineldakraam voorgevel positie 2
- H.1.70. Vloerverwarming zolder



Woningtype W3
Opties:
- C.2.31. Tuineldakraam voorgevel 1e verdieping
- C.2.30.1. Tuineldakraam voorgevel positie 1
- C.2.30.2. Tuineldakraam voorgevel positie 2
- H.1.70. Vloerverwarming zolder

Woningtype W1s
Opties:
- C.2.23. Tuineldakraam voorgevel 2e verdieping
- C.2.30.1. Tuineldakraam voorgevel positie 1
- C.2.30.2. Tuineldakraam voorgevel positie 2
- H.1.30. Vergroten tapwaterbuffer naar 270l

Sliedrecht
Baanhoek-west - deelplan Het Buurtschap fase 2A



Herenuizen type "Winkler" (W)

Opties type Winkler
2e verdieping + doorsneden + gevels